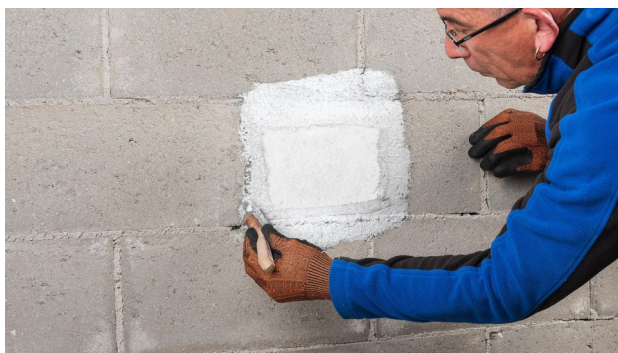


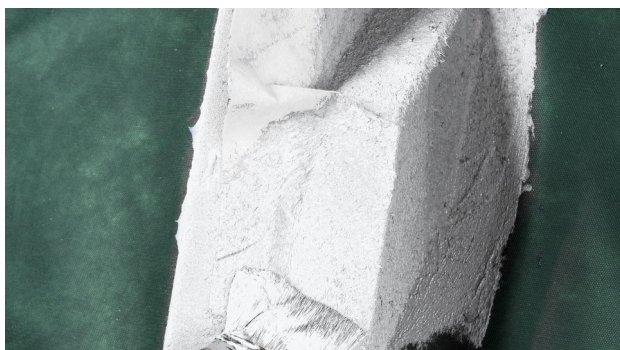
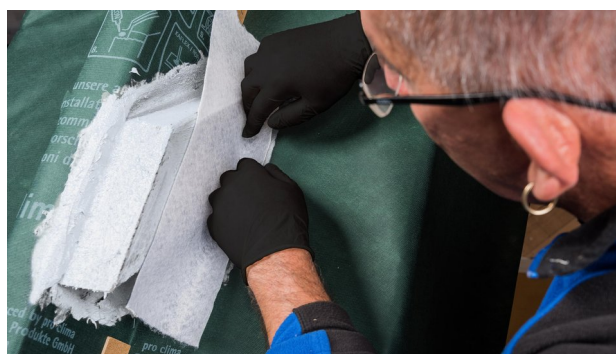
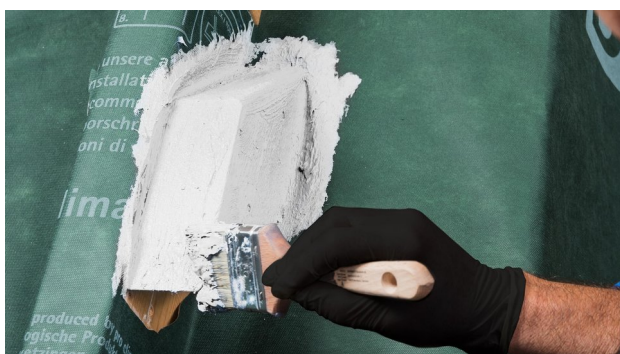
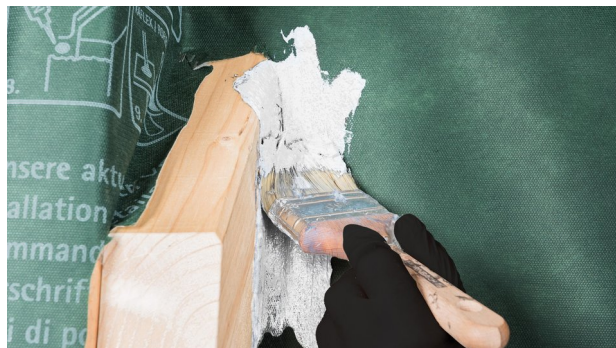
Noradījumi par izmantošanu

AEROSANA® VISCONN FIBRE white

Lietošana ar otu vai skrāpi







Attēlu galerija – Karnīzes atjaunojšana ar AEROFIXX

1. Sagatavot

Noslaukiet virsmu, ja nepieciešams nosūkt ar putekļu sūcēju.

3. Turpiniet apļveida kustību

Uzklājiet AEROSANA VISCONN/FIBER arī zem spāres

5. Aizsmidziniet izveidoto savienojumu

Pēc tam uz aizpildītas spraugas uzklājiet izsmidzinot papildus materiālus pilnā garumā. Uzsmidzināmajam materiālam ir jābūt vismaz 30mm platumā. Slāņa biezums ir pietiekams, ja ir redzama strukturēta virsma (apelsīna miza).

7. Savienojuma salīmēšana

Pēc pilnīga AEROSANA VISCONN materiāli izžūšanas pielīmējiet tvaika izolāciju ar Tescon VANA līmlenti.

2. Izsmidziniet savienojumu vietās

Izsmidziniet lielu daudzumu materiāla uz spāres /sliedņa sānu savienojumiem, lai varētu kompensēt visas iespējamās komponentu kustības.

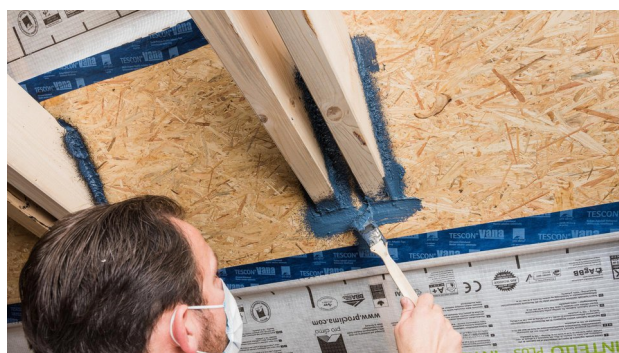
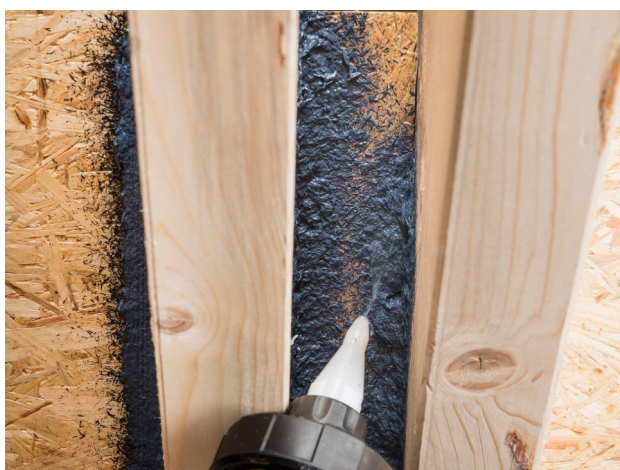
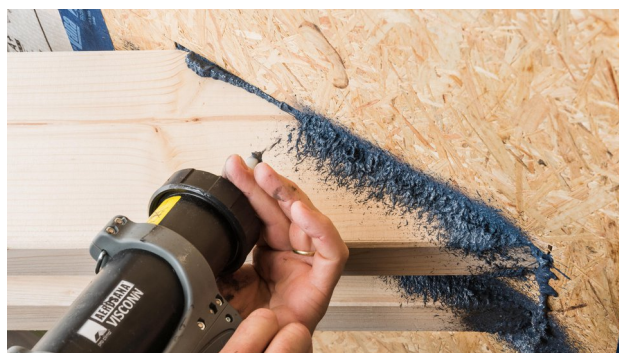
4. Platu spraugu hermetizēšanai

Parslēdziet AEROFIXX uz biezas materiālu kārtas izklāšanas režīmu un aizpildiet savienojumu.

6. Izmantojiet kā gruni

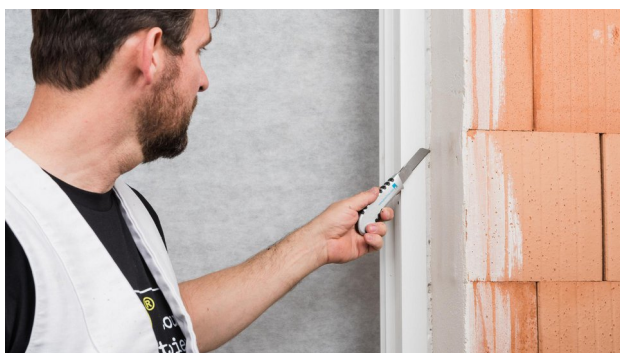
Ja nepieciešams, uz koksnes, kurai vēlāk jāpievieno atjaunošanas tvaika barjera (piemēram, DASATOP), kā grunti uzklājiet AEROSANA VISCONN / FIBER.

Savienojumi pie dubultām apkakles saitēm ar AEROFIXX





Logu savienojums ar AEROFIXX





Video: Darbs ar AEROFIXX

Video, karnīzes atjaunošana ar AEROFIXX

Video, locītavas pie dubultām apkakles saitēm ar AEROFIXX

Video, logu savienojums ar AEROFIXX

Pamatnes

Pirms uzklāšanas pārbaudiet, vai pamatne ir piemērota šķidrāi plēvei. Ja pamatvirsmā ir nelīdzena vai veidota, var būt nepieciešams uzklāt vairākas kārtas. Var būt nepieciešams aizlīmēt spraugas (no pamatnes atdalījušies gabali) vai būtiskus nelīdzenumus, izmantojot AEROSANA FLEECE, pirms uzklāšanas pielīmēt (piemēram, ar kādu no CONTEGA SOLIDO līmlentām atkarībā no prasībām) vai izlīdzināt ar pildījumu.

Apakšvirsmas jānotīra.

Uzklāšanas temperatūra virs +5 °C zem virsmas un gaisa temperatūra. Uz pārklāšanai paredzētajiem materiāliem nedrīkst būt ūdensnecaurlaidīgu vielu (piemēram, tauku vai silikona). Pamatvirsmas ir pietiekami sausas un stabilas. Iespējama uzklāšana uz mitras, bet ne slapjas pamatvirsmas.

Šķidrā plēve pieguļ visiem standarta būvmateriāliem, piemēram, minerālmateriālu pamatnēm, piemēram, betonam un mūra virsmām (piemēram, kaļķakmens ķieģeļiem, cietiem ķieģeļiem, gāzbetonam, pumekai). Betona vai apmetuma pamatnes var būt smilšainas vai nedaudz drupinātās.

Var uzklāt arī uz visām pro clima membrānām, membrānām, kas izgatavotas no PE, PA, PP un alumīnija, uz raupja zāgējuma, ēvelētām vai krāsotām koka virsmām, koka paneļiem (skaidu plātnes, OSB, saplāksnis, MDF un kokšķiedras plātnes), nerūšējošām metāla pamatnēm un cietiem plastmasas materiāliem (piemēram, caurulēm, logiem).

Kustīgās šuves nevar hermetizēt, jo ir sagaidāma relatīva kustība. Pārejas vietas, piemēram, grīdas un sienas savienojumi, visā to garumā visā blīvējamās zonas garumā jāpārklāj ar nepieciešamo minimālo kārtas biezumu (500 µm mitrā kārtā).

Šuvju savienojumus, piemēram, koka šķiedras apakškārtas paneļu ielejās, veidojiet kopā ar AEROSANA FLEECE. Ja membrānas (piemēram, pro clima INTELLO) jāhermetiski jāblīvē, tās jānostiprina, izmantojot piemērotu līmlenti (piemēram, TESCON VANA vai CONTEGA SOLIDO SL). Pāreja nedrīkst būt saspringta.

Sadalīto materiālu/virsmu aizsardzība

Jāaizsargā materiāli/virsmas, kas atrodas blakus pārklāšanai paredzētajām vietām; tas īpaši attiecas uz redzamām virsmām, piemēram, koku, stiklu, keramiku, klinkera ķieģeļiem, dabīgo akmeni, krāsu/laku un metālu. Jebkuras šļakatas nekavējoties nomazgājiet ar lielu ūdens daudzumu. Negaidiet, līdz tie sacietē.

Instrumentus pēc lietošanas nekavējoties notīriet ar ūdeni.

Savākt mazgāšanai izmantoto ūdeni un atbrīvojies no tā saskaņā ar oficiālajiem noteikumiem - Eiropas atkritumu kodeksu: 080416.

Pamatnosacījumi

Atveres zemē, piemēram, plaisas, var būt ne platākas par 20 mm. Plaisas, kuru platums nepārsniedz 8 mm, var vienkārši pārklāt ar krāsu. Ja plaisas ir 8-20 mm platas, AEROSANA VISCONN FIBRE uzklāj dziļi plaisā. Lai to izdarītu, plaisa jāaizpilda ar hermētiķi vismaz puse no plaisas platuma. Ja šuves vai plaisas platums ir lielāks, izmantojiet AEROSANA FLEECE vai limlenti (piemēram, TESCON VANA).

Var arī aizpildīt spraugu, izmantojot piemērotu apmetumu vai javu.

AEROSANA VISCONN FIBRE pēc izžušanas maina krāsu no zilās uz melnu. AEROSANA VISCONN FIBRE white nemaina krāsu. Mitrā plēve jāaizsargā no papildu mitruma (piemēram, lietus), līdz tā pilnībā izžūst.

Apdrošināšanas līdzekļi

Ja smidzināšana jāveic slikti vēdināmās vietās, jālieto individuālie aizsardzības līdzekļi, kas sastāv no maskas, aizsargbrillēm un cimdiem

Smidzināšana ar AEROFIXX

AEROSANA VISCONN FIBRE var uzklāt, izmantojot AEROFIXX smidzinātāju. Ar šo uzklāšanas rīku hermētiķi var uzklāt lodīšu veidā vai izsmidzināt.

Lietošana ar otu

Visus AEROSANA VISCONN produktus var uzklāt ar otu. Lai nodrošinātu efektīvu darbu, otas platumam jābūt ≥ 50 mm. Minimālo slāņa biezumu 500 μ m pārbaudiet ar mērinstrumentu.

Glabāšana

Ja šis produkts ir uzglabāts ilgāku laiku, tam var pievienot ūdeni (~5%), lai iegūtu izsmidzināšanai piemērotu konsistenci. Neatšķaidiet materiālu pārāk daudz (pārmērīgas plūsmas risks un sliktas plaisu pārklājums). Tvertnes hermētiska aizvēršana un pārklāšana ar plānu plēvi palīdzēs novērst izžušanu.

Minētā informācija attiecināma uz aktuālākajos pētījumos konstatēto un praksē pierādīto. Mēs paturam tiesības veikt izmaiņas rekomendējamā konstrukciju risinājumos, produktu iestrādes tehnoloģijās un veikt tālāku produktu attīstību, mainot atsevišķu produktu kvalitāti. Mēs labprāt Jūs informēsim par aktuālāko tehnisko produktu attīstības stāvokli Jums vēlamā laikā.

Papildus informāciju par produktu iestrādes tehnoloģijām un konstrukciju risinājumiem Jūs varat iegūt pie pro clima Latvijas pārstāvniecības SIA "ARTIVA" speciālistiem, interesējoties pa tālruniem +371 29116116 vai +371 29252882, kā arī www.proclima.lv

MOLL

bauökologische Produkte GmbH

Rheintalstraße 35 - 43

D-68723 Schwetzingen

Fon: +49 (0) 62 02 - 27 82.0

eMail: info@proclima.de