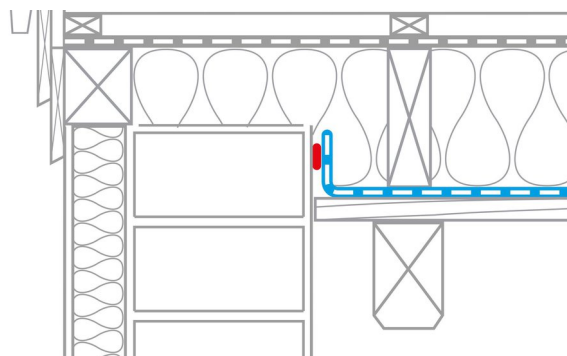
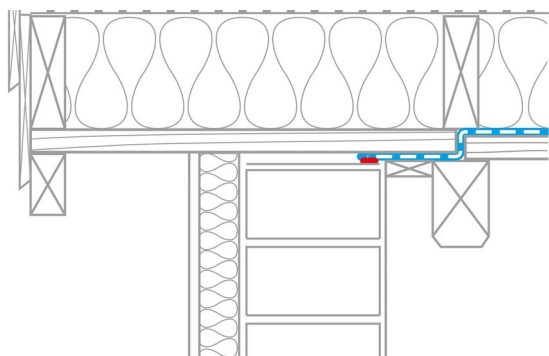
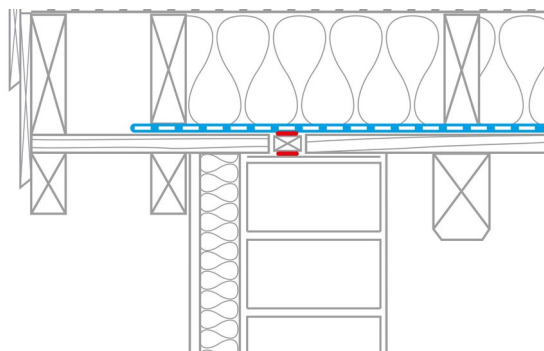
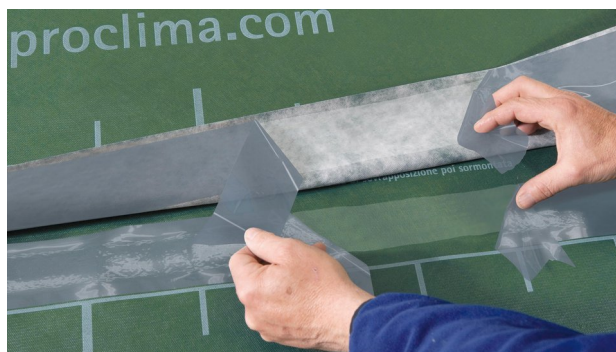
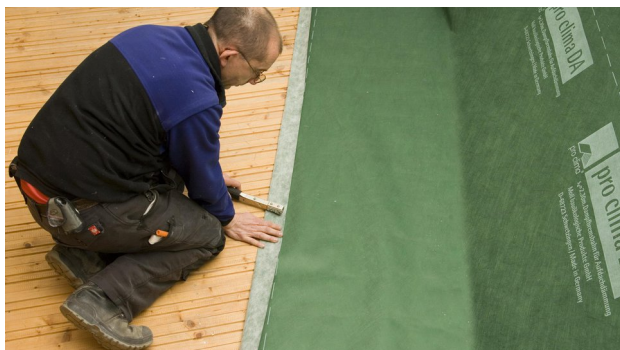
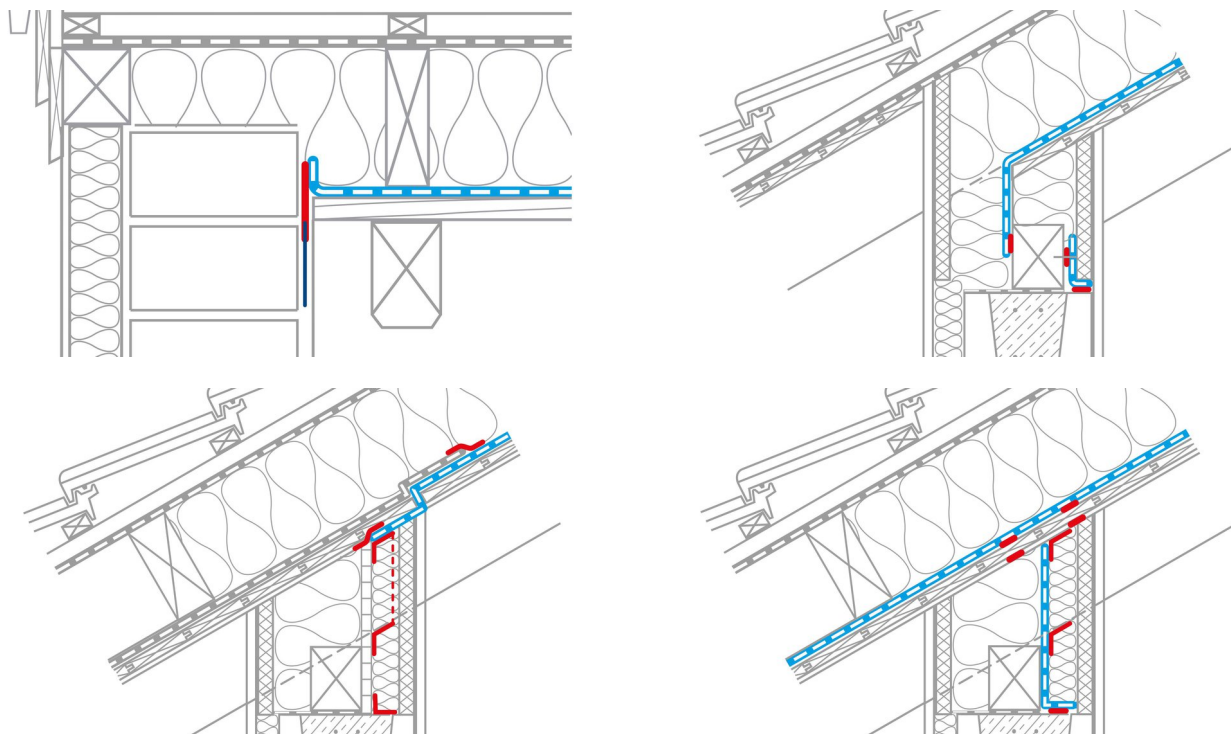


# Noradijumi par izmantošanu DA

## Uzstādīšanas soļi





## Pamatnosacījumi

pro clima DA jāuzstāda ar apdrukāto pusi pret strādājošo. To vajadzētu nostiept un ieklāt gareniski vai šķērsām attiecībā pret jumta karnīzi. Horizontāla ieklāšana (gareniski attiecībā pret jumta karnīzi) ir montāžai ieteicamāka no ūdens novadīšanas viedokļa. Siltumizolācijas slāņa svaru jāuzņem latu sistēmai.

Tikai gludi ieklātu membrānu gadījumā iespējams panākt hermētisku rezultātu. Paaugstinātu telpu mitrumu (piem. būvniecības laikā) jāizvada ar regulāru caurvēja tipa vēdināšanu. Periodiska caurvēja radīšana šādās telpās būs nepietiekama, lai būvniecības procesā radušos lielo mitruma daudzumu ātri izvadītu no ēkas, ja nepieciešams, jāuzstāda būvniecības fēns.

Lai izvairītos no kondensāta veidošanās ēkā, siltumizolācijas iestrādi veic tūlīt pēc DA membrānu hermetizācijas. Tas ir īpaši svarīgi darbiem ziemas periodā.

### Savienošana

- Pārklājiet membrānas vismaz par 10 cm
- Membrānu stiprināšanai izmantojiet vismaz 10 mm platas un 8 mm garas stiprinājuma skavas. Membrānas var piestiprināt tikai aizsargātā veidā pārklāšanās zonā. Maksimālais attālums starp stiprinājumiem ir 10 līdz 15 cm.

---

Minētā informācija attiecināma uz aktuālākajos pētījumos konstatēto un praksē pierādīto. Mēs paturam tiesības veikt izmaiņas rekomendējamo konstrukciju risinājumos, produktu iestrādes tehnoloģijās un veikt tālāku produktu attīstību, mainot atsevišķu produktu kvalitāti. Mēs labprāt Jūs informēsīm par aktuālāko tehnisko produktu attīstības stāvokli Jums vēlamā laikā.

Papildus informāciju par produktu iestrādes tehnoloģijām un konstrukciju risinājumiem Jūs varat iegūt pie pro clima Latvijas pārstāvniecības SIA "ARTIVA" speciālistiem, interesējoties pa tālruniem +371 29116116 vai +371 29252882, kā arī [www.proclima.lv](http://www.proclima.lv)

---

**MOLL**  
**bauökologische Produkte GmbH**  
Rheintalstraße 35 - 43  
D-68723 Schwetzingen  
Fon: +49 (0) 62 02 - 27 82.0  
eMail: [info@proclima.de](mailto:info@proclima.de)