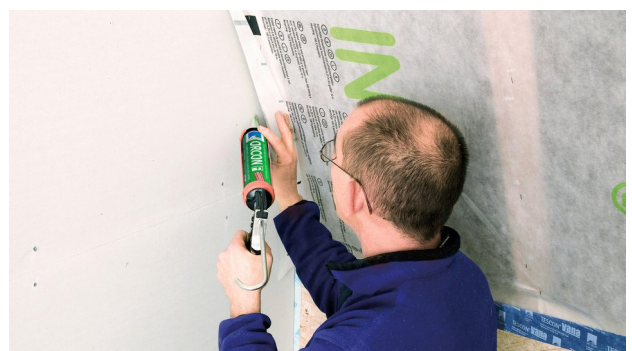
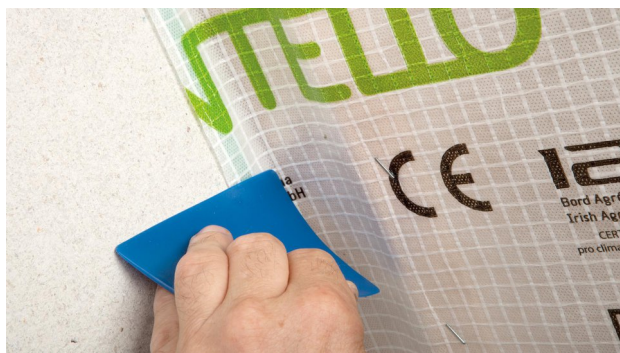
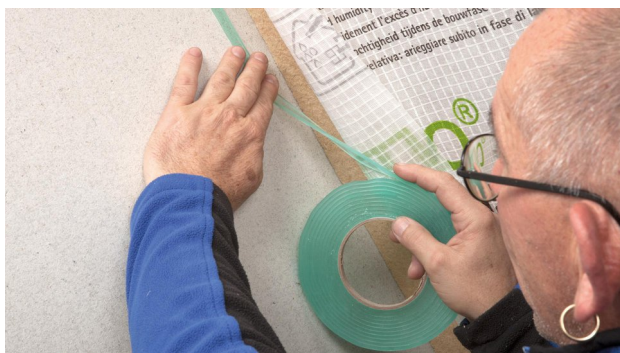
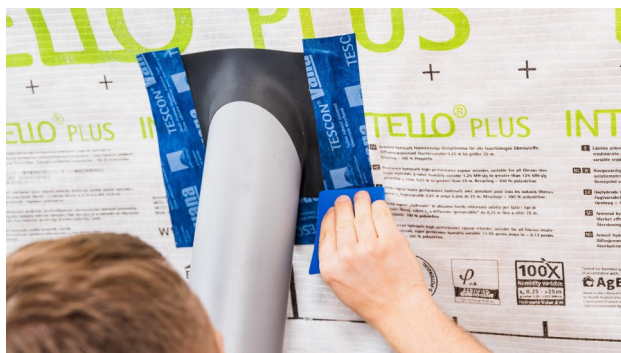


Noradījumi par izmantošanu INTELLO® PLUS

Uzstādīšanas soļi







Video, instalācija

Pamatnosacījumi

pro clima INTELLO PLUS jāuzstāda ar apdrukāto pusi pret strādājošo. To vajadzētu nostiept, bez nokarāšanās piestiprināt pie nesošajām konstrukcijām, piem. spārēm, gareniski vai šķērsām. Uzstādot membrānu horizontāli (šķērsgriezumā pret nesošajām konstrukcijām), nesošo konstrukciju atstatumam jāievēro ne vairāk kā 100 cm princips. Pēc membrānas uzstādīšanas iekšpusē jāuzstāda šķērsenisks latojums ar maksimālo atstatumu 50 cm, kas vēlāk noturēs siltumizolācijas svaru. Ja izmantojot plākšņveida siltumizolāciju, paredzams, ka siltumizolācijas svars varētu izdarīt spiedienu uz membrānu savienojumu vietām ar līmlentām, tad uz šīm savienojumu vietām būtu jāierīko papildus balsta līstes. Kā alternatīvu papildus līstēm, iespējams membrānu savienojumu vietas šķērsgriezumā aplīmēt ar papildus līmlenšu kārtu ar 30 cm atstatumu.

Tikai gludi ieklātu membrānu gadījumā iespējams panākt hermētisku rezultātu. Paaugstinātu telpu mitrumu (piem.būvniecības laikā) jāizvada ar regulāru caurvēja tipa vēdināšanu. Periodiska caurvēja radīšana šādās telpās būs nepietiekama, lai būvniecības procesā radušos lielo mitruma daudzumu ātri izvadītu no ēkas, ja nepieciešams, jāuzstāda būvniecības fēns.

Lai izvairītos no kondensāta veidošanās ēkā, INTELLO membrānu hermētizāciju ar līmlentām jāveic tūlīt pēc siltumizolācijas montāžas. Tas ir īpaši svarīgi darbiem ziemas periodā.

** INTELLO PLUS var izmantot arī kā norobežojošo slāni visu veidu pūšamajiem siltumizolācijas materiāliem. Pastiprinošā struktūra nodrošina to, ka iepūšanas procesā izplešanās ir neliela. Uzstādīšanai paralēli nesošajai konstrukcijai ir tā priekšrocība, ka savienojums atradīsies uz stingra pamata un būs aizsargāts ar šo pamatu. Attālumam starp skavām, ar kurām piestiprina membrānas sloksnes, jābūt ne lielākam kā 5 līdz 10 cm. Skavas jāorientē paralēli konstrukcijas kokmateriāliem, lai, iepūšot izolācijas materiālu, membrānas neizplīstu pie skavām. Ja montāža tiek veikta perpendikulāri nesošajai konstrukcijai, tieši virs membrānas sloksnes pārklāšanās ar tās hermētisko saiti jāuzstāda atbalsta līstes, lai izvairītos no stiepes slodzes uz līmējošo saiti. Strādājot aukstā āra klimatā, iepūšamais izolācijas materiāls jāievieto uzreiz pēc INTELLO PLUS uzstādīšanas. Tas pasargās membrānu no kondensāta veidošanās.

Minētā informācija attiecināma uz aktuālākajos pētījumos konstatēto un praksē pierādīto. Mēs paturam tiesības veikt izmaiņas rekomendējamo konstrukciju risinājumos, produktu iestrādes tehnoloģijās un veikt tālāku produktu attīstību, mainot atsevišķu produktu kvalitāti. Mēs labprāt Jūs informēsīm par aktuālāko tehnisko produktu attīstības stāvokli Jums vēlamā laikā.

Papildus informāciju par produktu iestrādes tehnoloģijām un konstrukciju risinājumiem Jūs varat iegūt pie pro clima Latvijas pārstāvniecības SIA "ARTIVA" speciālistiem, interesējoties pa tālruniem +371 29116116 vai +371 29252882, kā arī www.proclima.lv

MOLL**bauökologische Produkte GmbH**

Rheintalstraße 35 - 43

D-68723 Schwetzingen

Fon: +49 (0) 62 02 - 27 82.0

eMail: info@proclima.de