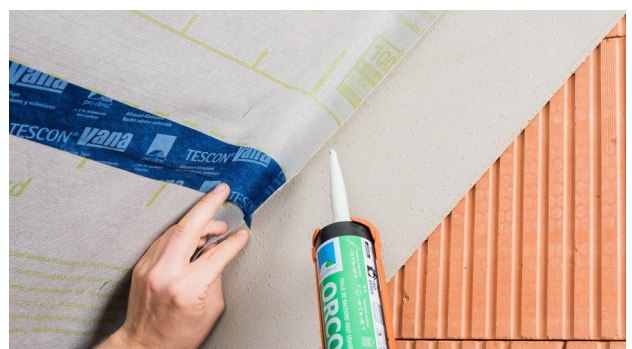
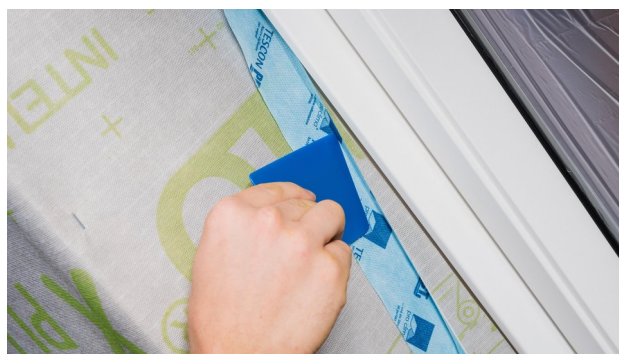
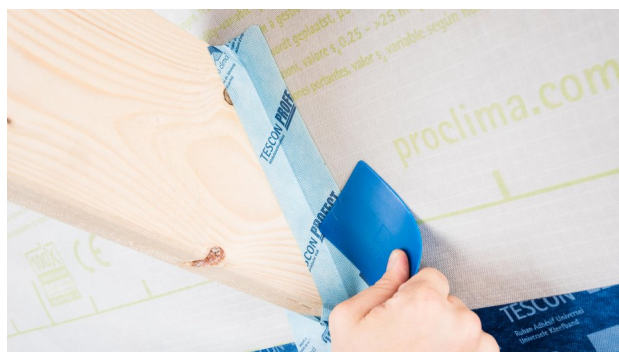
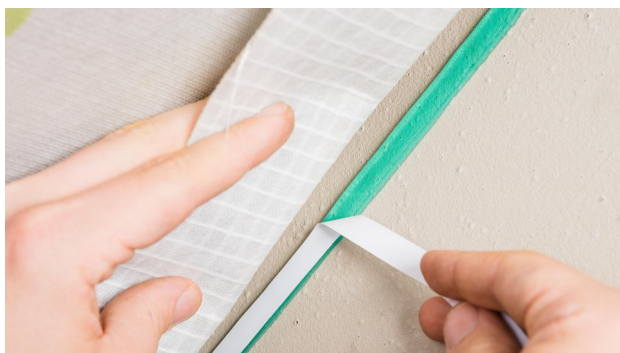


# Technologinės instrukcijos **INTELLO<sup>®</sup>X PLUS**

## Izoliacijos tarp gegnių taikymas



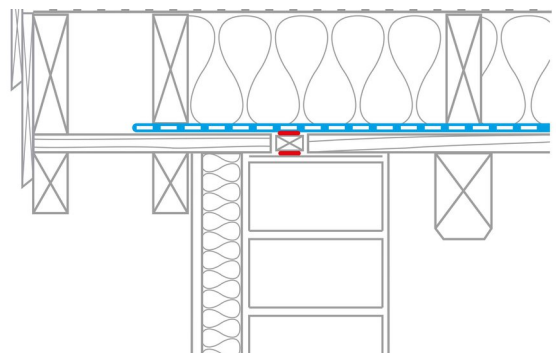


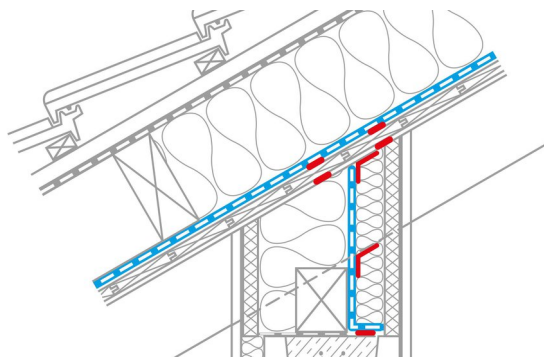
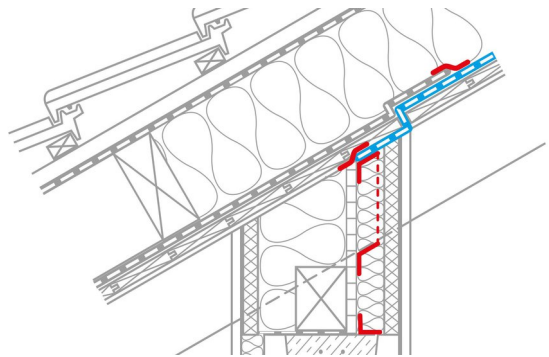
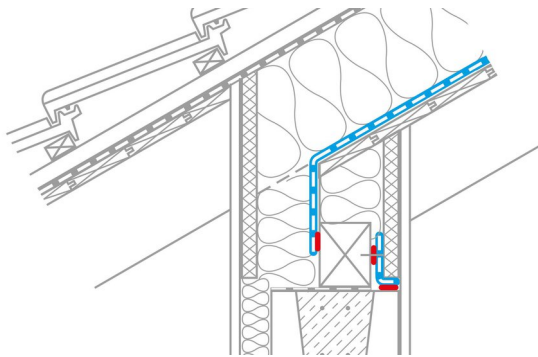
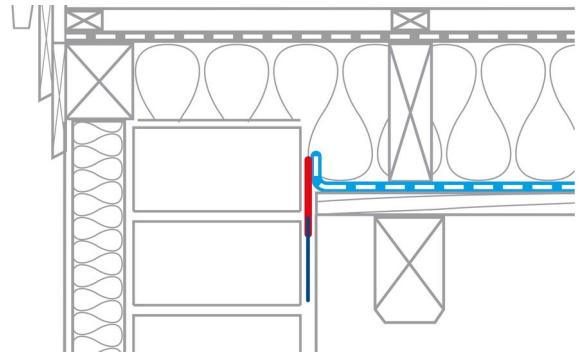
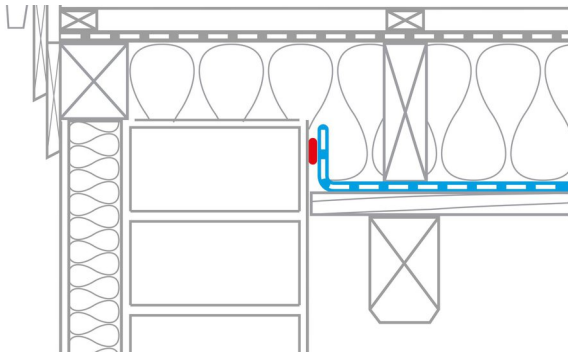
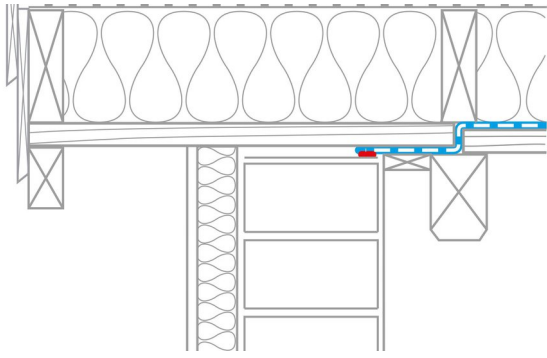






### Išorinės stogo izoliacijos taikymas







## Pagrindų sąlygos

pro clima INTELLO X PLUS turi būti montuojamas spausdintine puse į montuotoją. Membrana turi būti montuojama horizontaliai (lygiagrečiai su karnizu) ir įtempta.

Hermetiškas sandarumas gali būti pasiektas tik ant garų patikros, kuri buvo sumontuota be jokių įlenkimų ar raukšlių. Reguliariai ir sistemingai vėdinkite, kad nesusidarytų per didelė drėgmė (pvz., statybų metu). Retkarčiais, su pertraukomis atliekamo vėdinimo nepakanka, kad iš pastato būtų pašalintas didelis drėgmės kiekis, susidaręs dėl statybos darbų; jei reikia, naudokite džiovyklą.

Siekiant išvengti kondensato susidarymo, šilumos izoliacija turėtų būti įrengiama iš karto po to, kai sandariai prikljuojamas INTELLO X PLUS. Tai ypač taikytina dirbant žiemą.

### Tvirtinimas

Membranas uždenkite ne mažiau kaip 10 cm.

Membranoms tvirtinti naudokite ne mažiau kaip 10 mm pločio ir 8 mm ilgio tvirtinimo sąvaržas. Membranas galima tvirtinti tik apsaugotu būdu persidengimo zonoje. Didžiausias atstumas tarp tvirtinimo detalių yra 10-15 cm; jei naudojama pūsta izoliacija: 5-10 cm.

Tvirtinimo detalių negalima tvirtinti tose vietose, kur vanduo bėga susikauptų (pvz., stogo įlajose). Jei planuojamas poveikis atmosferos veiksniams, rekomenduojama užtikrinti papildomą mechaninę membranų atramą (pvz., naudojant kontralentes). TESCON NAIDECK mono prilimpa prie kontralentų, užsandarina vinių skylės ir pagerina apsaugos nuo lietaus lygį.



---

Čia pateikta informacija pagrįsta praktine patirtimi ir dabartinėmis žiniomis. Mes pasilikame teisę keisti rekomenduojamą dizainą ir apdorojimą arba atlikti pakeitimus dėl technikos raidos ir su tuo susijusio mūsų gaminių kokybės gerinimo. Mes mielai informuosime jus apie dabartinę techninę padėtį tuo metu, kai naudosite mūsų gaminius.

Daugiau informacijos apie paraišką ir statybą rasite "pro clima" planavimo dokumentuose. Jei turite klausimų, siųskite užklausą "pro clima Lietuva" adresu [info@proclima.lt](mailto:info@proclima.lt).

---

**MOLL**

**bauökologische Produkte GmbH**

Rheintalstraße 35 - 43

D-68723 Schwetzingen

Fon: +49 (0) 62 02 - 27 82.0

eMail: [info@proclima.de](mailto:info@proclima.de)