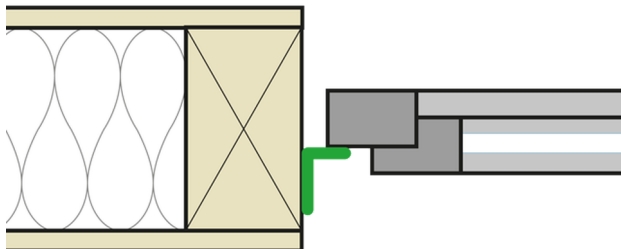
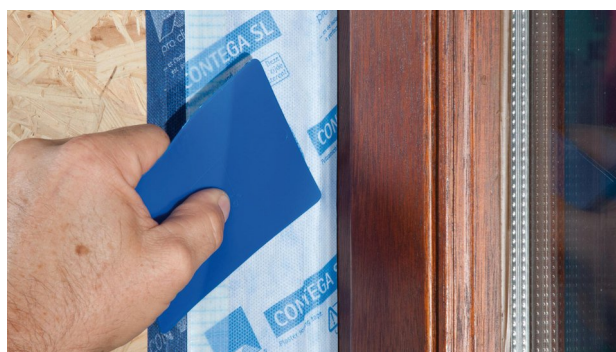
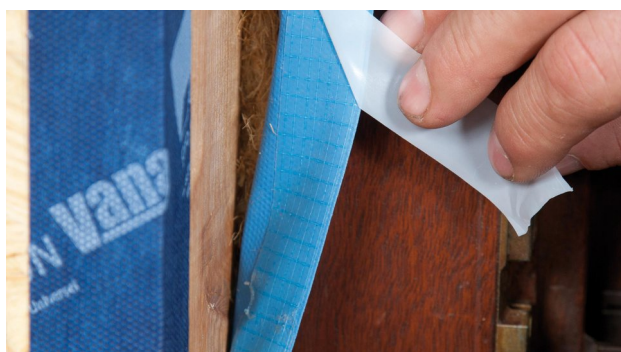
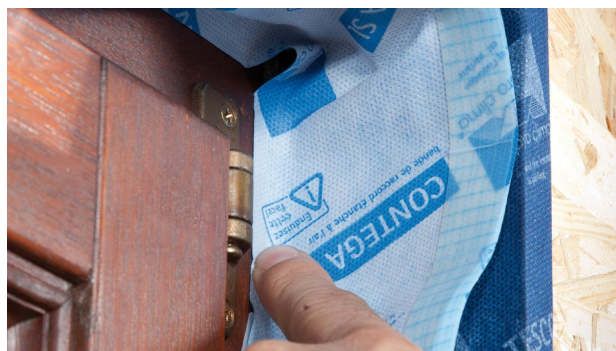


Uzstādīšanas instrukcija **CONTEGA[®] SL**

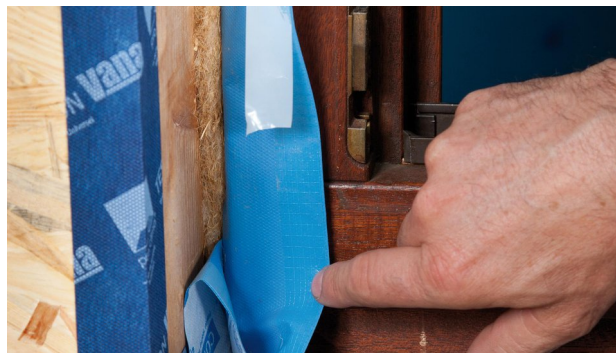
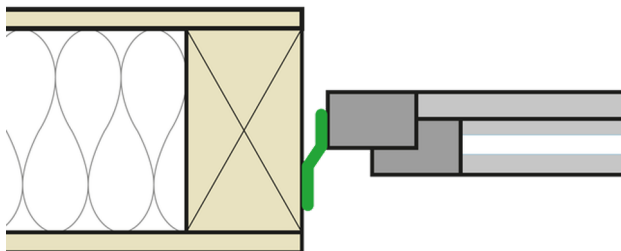
Uzstādīšanas soļi: 1. Koka karkasa konstrukcijas



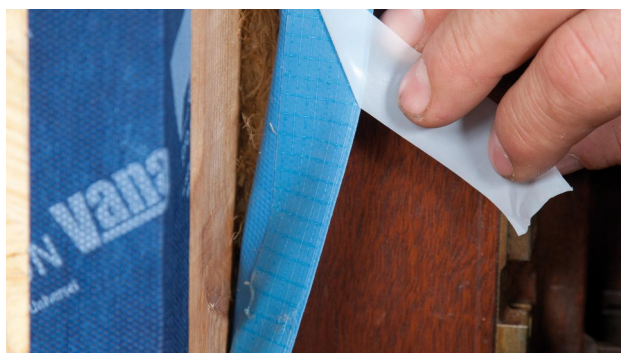
Ist das Fenster bereits eingebaut, wird CONTEGA SL auf dem Blendrahmen verklebt.



Uzstādīšanas soļi: 2. Koka karkasa konstrukcijas

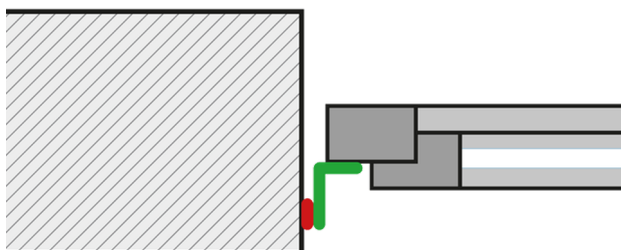


CONTEGA SL wurde bereits seitlich am Blendrahmen angeschlossen, z. B. vom Fensterbauer.

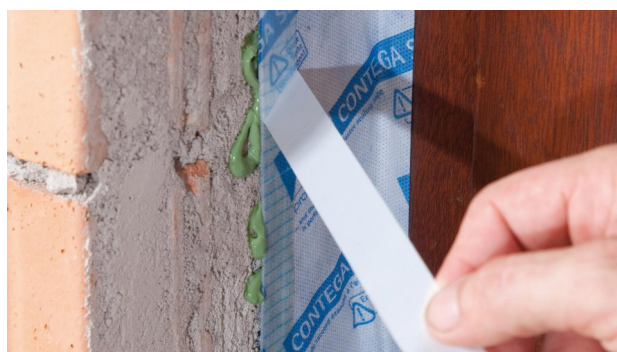
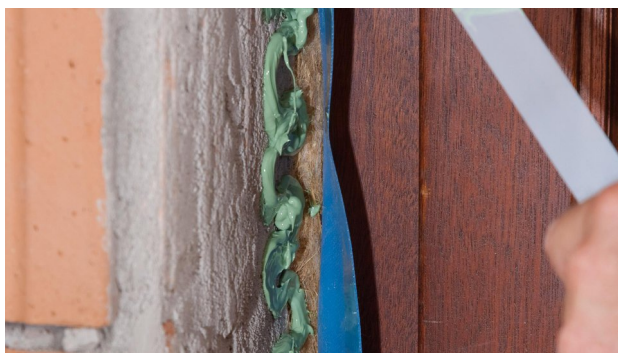


Kleberaube vom Anschlusskleber ORCON F mit ca. 5 mm Durchmesser zwischen den überlappenden Bandenden auftragen.
Band in den Kleber legen.
Kleberbett nicht ganz flach drücken damit Bauteilbewegungen aufgenommen werden können.

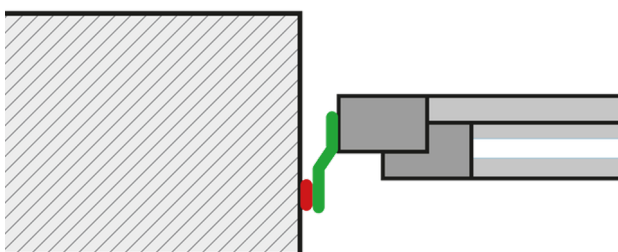
Uzstādīšanas soļi: 3. Mūra/betona konstrukcijas



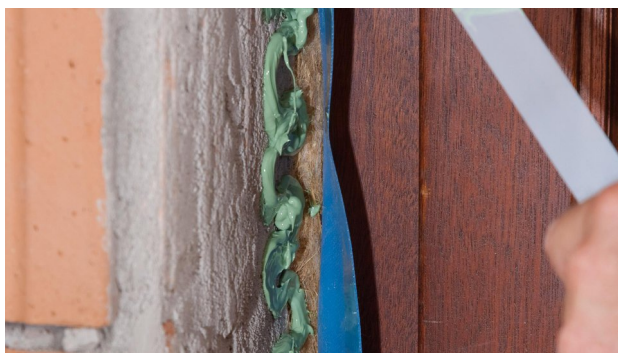
Ist das Fenster bereits eingebaut, wird CONTEGA SL auf dem Blendrahmen verklebt.



Uzstādīšanas soļi: 4. Mūra/betona konstrukcijas



CONTEGA SL wurde bereits seitlich am Blendrahmen angeschlossen, z. B. vom Fensterbauer.



Pamatnes

Pirms montāžas virsmas ir jānotīra ar tīru drānu vai spiediena gaisa plūsmas palīdzību. Nelīdzenās minerālās virsmas ir jāizlīdzina izmantojot apmetumu. Līmlentes nepielip pie sasalušām virsmām. Nav pieļaujama ūdens atgrūdošu vielu esamība uz virsmām (piem. smērvielas, tauki un silikons). Virsmām jābūt sausām un noturīgām.

Noturīgi savienojumi veidojas arī ar visām pro clima iekštelpu membrānām un ar citām tvaika izolācijas membrānām (piem. ražotām no PE, PA, PP vai alumīnija). Saķere veidojas arī uz ēvelēta un krāsota koka, cieta plastikāta, OSB un finiera. Pieslēguma izveidošanai pie mūra vai betona vai citas raupjas pamatnes, jāizmanto papildus ORCON F vai ORCON CLASSIC līme.

Labākais rezultāts tiek sasniegts ja virsmas ir tīras un noturīgas. Tā ir Jūsu atbildība pārbaudīt virsmas noturību; dažos gadījumos ir ieteicams veikt saķeres kontrolpārbaudi. Gadījumos, ja virsmas nav pietiekoši noturīgas ieteicams virsmu iepriekš apstrādāt ar TESCON PRIMER grunti.

Pamatnosacījumi

Lentas nedrīkst pakļaut stiepes deformācijai. Spiediet stingri, lai nostiprinātu līmlentes vietā. Pārliecinieties, ka spiediens ir pietiekams. Hermētisku blīvējumu var panākt tikai tad, ja hermētiskā lente ir uzstādīta bez krokām un pārrāvumiem.

Nepārtraukti un sistemātiski vēdiniet, lai novērstu pārmērīga mitruma uzkrāšanos; vajadzības gadījumā izmantojiet žāvētāju. Apmetot jāievēro apmetuma ražotāja ieteikumi attiecībā uz neabsorbējošām pamatvirsmām. Var būt nepieciešama saistviela. Ja hermētisko savienojumu izveido uzreiz pēc apmešanas, var rasties mitruma iekļūšana siltumizolācijā vai problēmas būvniecības kārtībā.

Minētā informācija attiecināma uz aktuālākajos pētījumos konstatēto un praksē pierādīto. Mēs paturam tiesības veikt izmaiņas rekomendējamo konstrukciju risinājumos, produktu iestrādes tehnoloģijās un veikt tālāku produktu attīstību, mainot atsevišķu produktu kvalitāti. Mēs labprāt Jūs informēsīm par aktuālāko tehnisko produktu attīstības stāvokli Jums vēlamā laikā.

Papildus informāciju par produktu iestrādes tehnoloģijām un konstrukciju risinājumiem Jūs varat iegūt pie pro clima Latvijas pārstāvniecības SIA "ARTIVA" speciālistiem, interesējoties pa tālruniem +371 29116116 vai +371 29252882, kā arī www.proclima.lv

MOLL**bauökologische Produkte GmbH**

Rheintalstraße 35 - 43

D-68723 Schwetzingen

Fon: +49 (0) 62 02 - 27 82.0

eMail: info@proclima.de