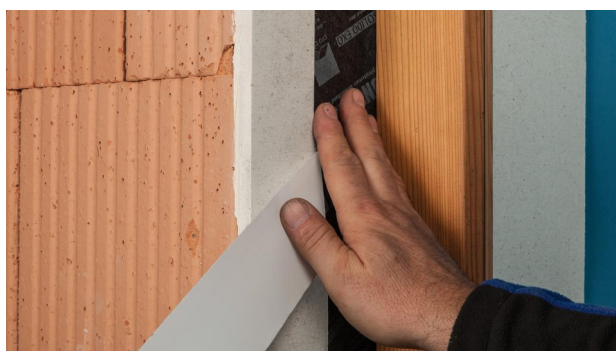
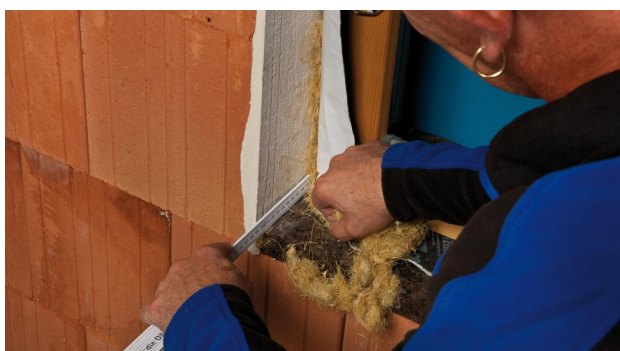
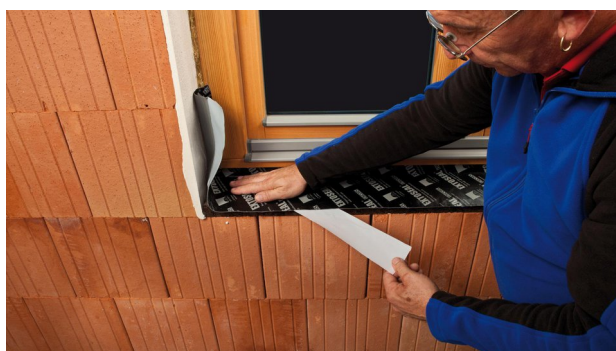
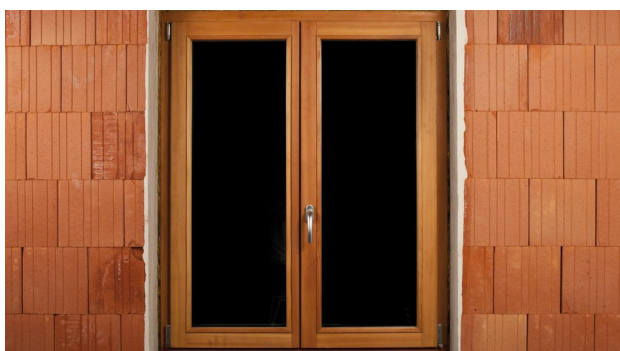


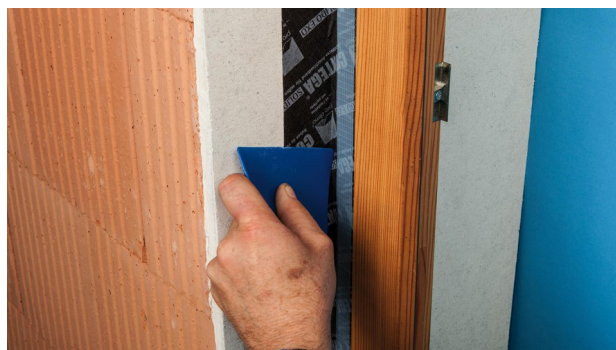
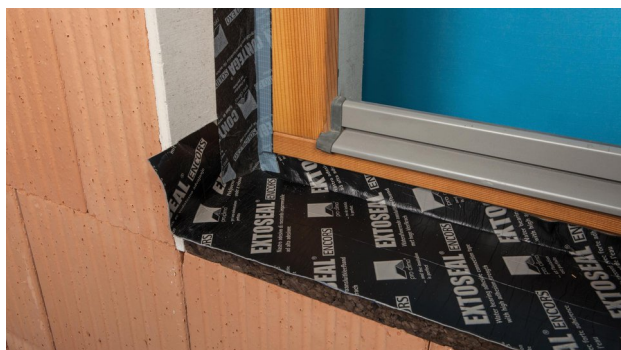
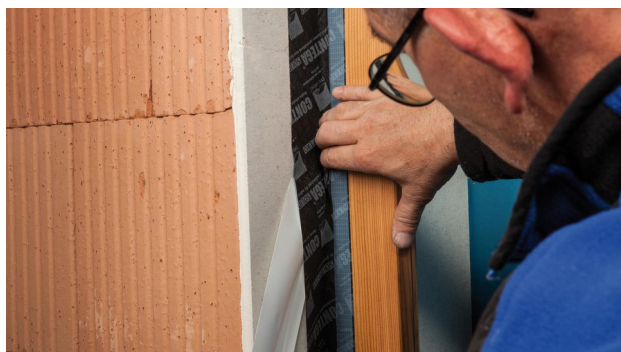
# Uzstādīšanas instrukcija **CONTEGA**<sup>®</sup> SOLIDO EXO-D

## Uzstādīšanas soļi: 1. Pirms loga uzstādīšanas



## Uzstādīšanas soļi: 2. Jau instalēts logs





Fertiger winddichter Anschluss.  
CONTEGA SOLIDO EXO-D kann jetzt überputzt werden.

## Pamatnes

Pirms montāžas virsmas ir jānotīra ar tīrdu drānu vai izmantojot saspiesto gaisu. Nelidzenās minerālās virsmas ir jāizlīdzina izmantojot apmetumu. Līlentes nepielīp pie sasalušām virsmām. Nav pieļaujama ūdens atgrūstošu vielu esamība uz virsmām (piem. Smērvielas, silikons). Virsmām jābūt sausām un noturīgām. Noturīgi savienojumi veidojas arī ar visām pro clima iekštelpu membrānām un ar citām tvaika izolācijas membrānām (piem. ražots no PE, PA, PP vai alumīnija). Pielīšana tiek nodrošināta arī uz tīra un krāsota koka, cieta plastikāta, OSB, finiera un uz minerālām virsmām ka betons, mūrēšanas bloki.

Labākais rezultāts tiek sasniegts ja virsmas ir tīras un noturīgas. Tā ir Jūsu atbildība pārbaudīt virsmas noturību; dažos gadījumos ir veicama pielipšanas testi. Gadījumos, ja virsmas nav pietiekoši noturīga var tik izmantota grunts TESCON PRIMER RP, TESCON SPRIMER.

## Pamatnosacījumi

Veicot montāžas darbus lentas nedrīks nostiept. Akurāti piespiest līpošo daļu pie virsmas pārliedzinoties, ka virsma ir pietiekoši noturīga. Gaisa necaurlaidīgs savienojums tiek nodrošināts, ja līmlentā nav izveidojušies pārrāvumi. Teplās ir pietiekoši jāventilē lai izvairītos no pārlietu lielā mitruma uzkrāšanās. Apmetot jāievēro apmetuma ražotāja ieteikumi attiecībā uz neabsorbējošām pamatnēm. Var būt nepieciešama saistviela.

---

Minētā informācija attiecināma uz aktuālākajos pētījumos konstatēto un praksē pierādīto. Mēs paturam tiesības veikt izmaiņas rekomendējamā konstrukciju risinājumos, produktu iestrādes tehnoloģijās un veikt tālāku produktu attīstību, mainot atsevišķu produktu kvalitāti. Mēs labprāt Jūs informēsim par aktuālāko tehnisko produktu attīstības stāvokli Jums vēlamā laikā.

Papildus informāciju par produktu iestrādes tehnoloģijām un konstrukciju risinājumiem Jūs varat iegūt pie pro clima Latvijas pārstāvniecības SIA "ARTIVA" speciālistiem, interesējoties pa tālruniem +371 29116116 vai +371 29252882, kā arī [www.proclima.lv](http://www.proclima.lv)

---

### MOLL

**bauökologische Produkte GmbH**  
Rheintalstraße 35 - 43  
D-68723 Schwetzingen  
Fon: +49 (0) 62 02 - 27 82.0  
eMail: [info@proclima.de](mailto:info@proclima.de)