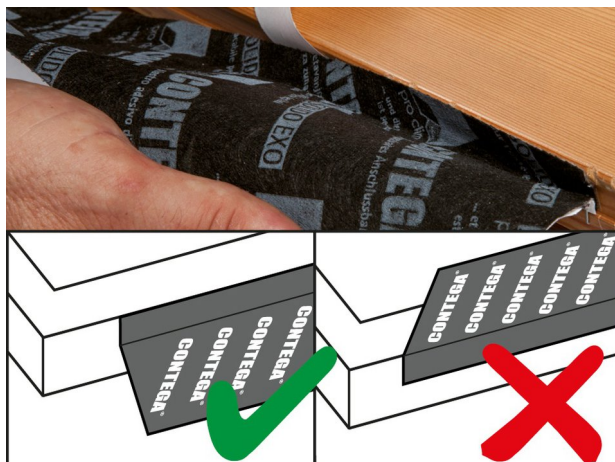
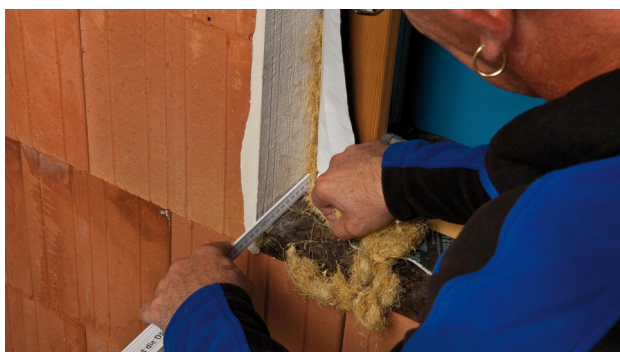
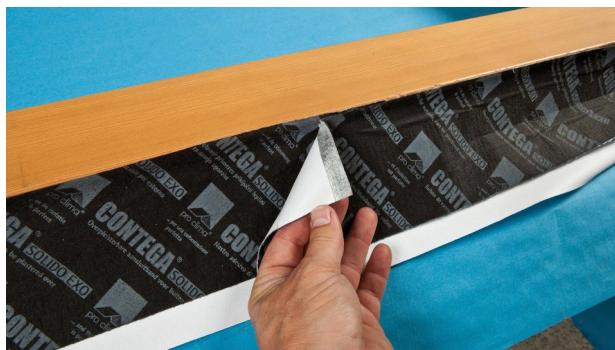


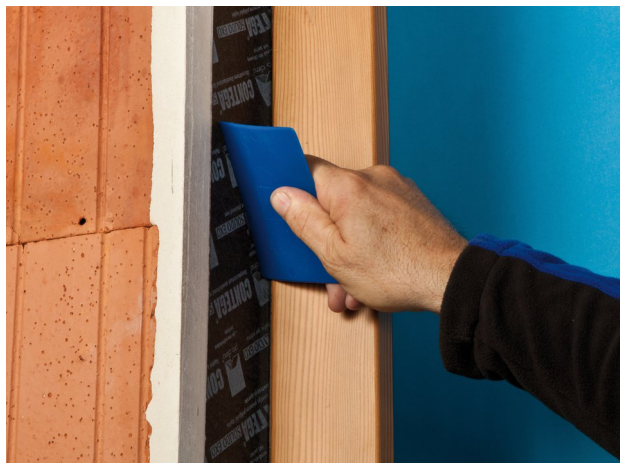
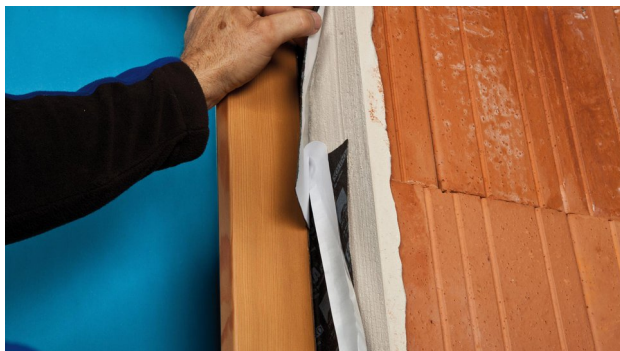
# Uzstādīšanas instrukcija **CONTEGA**<sup>®</sup>SOLIDO EXO

## Uzstādīšanas soļi: 1. Pirms loga uzstādīšanas



Schmalen Trennfolienstreifen abziehen, bündig seitlich am Blendrahmen ansetzen und verkleben.  
Dabei muss die bedruckte Seite des Bandes nach oben zeigen.

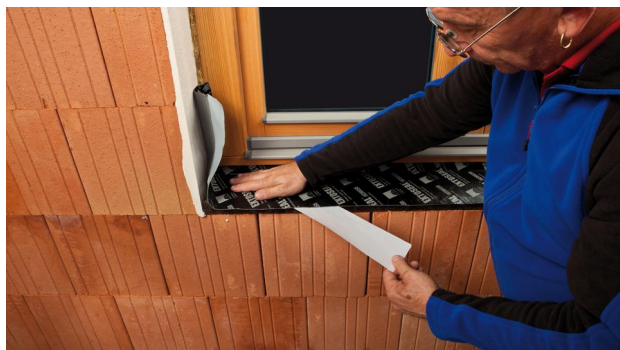
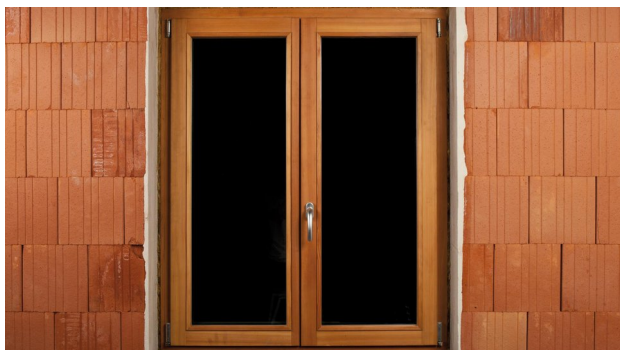


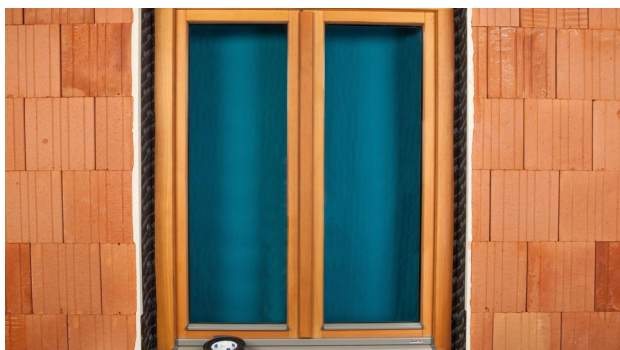
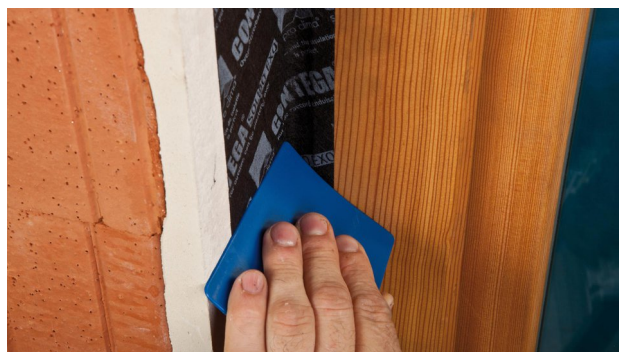
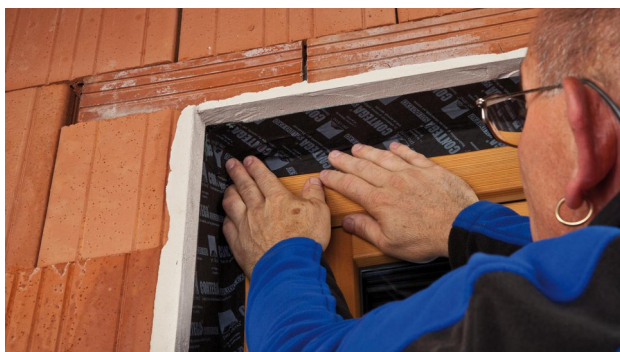
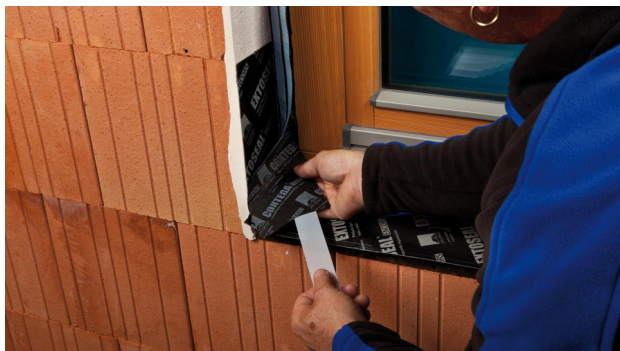


Band umlaufend mit der Anpresshilfe pro clima PRESSFIX fest anreiben.



## Uzstādīšanas soļi: 2. Jau instalēts logs





## Pamatnes

Pirms montāžas virsmas ir jānotīra ar tīru drānu vai spiediena gaisa plūsmas palīdzību. Nelīdzenās minerālās virsmas ir jāizlīdzina izmantojot apmetumu. Līlentes nepielip pie sasalušām virsmām. Nav pieļaujama ūdens atgrūdošu vielu esamība uz virsmām (piem. smērvielas, tauki un silikons). Virsmām jābūt sausām un noturīgām.

Noturīgi savienojumi veidojas arī ar visām pro clima iekštelpu membrānām un ar citām tvaika izolācijas membrānām (piem. ražotām no PP vai PET). Saķere veidojas arī uz ēvelēta un krāsota koka, cieta plastikāta, OSB, finiera un koka saplākšņa, kā arī uz betona un mūra konstrukcijām.

Labākais rezultāts tiek sasniegts ja virsmas ir tīras un noturīgas. Tā ir Jūsu atbildība pārbaudīt virsmas noturību; dažos gadījumos ir ieteicams veikt saķeres kontrolpārbaudi. Gadījumos, ja virsmas nav pietiekoši noturīgas ieteicams virsmu iepriekš apstrādāt ar TESCON PRIMER grunti.

## Pamatnosacījumi

Veicot montāžas darbus lētas nedrīkst nostiept. Akurāti piespiest lipošo daļu pie virsmas, pārliecinoties, ka virsma ir pietiekoši noturīga. Gaisa necaurlaidīgs savienojums izveidojas tikai tad, ja līmlentē nav izveidojušies pārrāvumi. Apmetot jāievēro apmetuma ražotāja ieteikumi attiecībā uz neabsorbējošām pamatnēm. Var būt nepieciešama saistviela.

---

Minētā informācija attiecināma uz aktuālākajos pētījumos konstatēto un praksē pierādīto. Mēs paturam tiesības veikt izmaiņas rekomendējamo konstrukciju risinājumos, produktu iestrādes tehnoloģijās un veikt tālāku produktu attīstību, mainot atsevišķu produktu kvalitāti. Mēs labprāt Jūs informēsim par aktuālāko tehnisko produktu attīstības stāvokli Jums vēlamā laikā.

Papildus informāciju par produktu iestrādes tehnoloģijām un konstrukciju risinājumiem Jūs varat iegūt pie pro clima Latvijas pārstāvniecības SIA "ARTIVA" speciālistiem, interesējoties pa tālruniem +371 29116116 vai +371 29252882, kā arī [www.proclima.lv](http://www.proclima.lv)

---

**MOLL****bauökologische Produkte GmbH**

Rheintalstraße 35 - 43

D-68723 Schwetzingen

Fon: +49 (0) 62 02 - 27 82.0

eMail: [info@proclima.de](mailto:info@proclima.de)