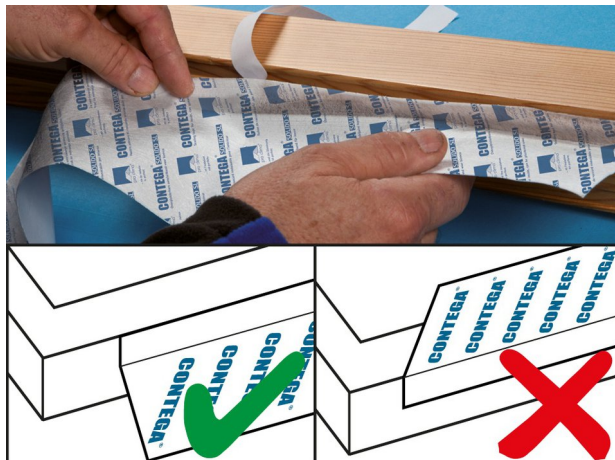
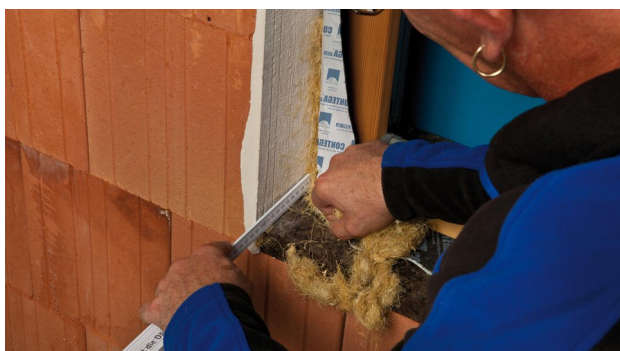


Uzstādīšanas instrukcija **CONTEGA**[®] SOLIDO SL

Uzstādīšanas soļi: 1. Pirms loga uzstādīšanas

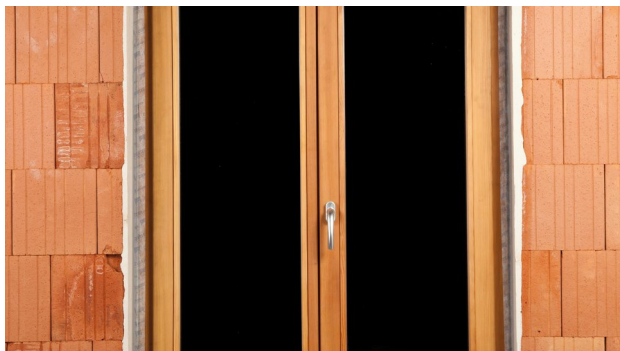


Schmalen Trennfolienstreifen abziehen, bündig seitlich am Blendrahmen ansetzen und Zug um Zug verkleben. Dabei muss die bedruckte Seite des Bandes nach oben zeigen.



Uzstādīšanas soļi: 2. Jau instalēts logs





Citas piemērošanas situācijas



Pamatnes

Pirms montāžas virsmas ir jānotīra ar tīru drānu vai spiediena gaisa plūsmas palīdzību. Nelīdzenās minerālās virsmas ir jāizlīdzina izmantojot apmetumu. Līdentes nepielip pie sasalušām virsmām. Nav pieļaujama ūdens atgrūdošu vielu esamība uz virsmām (piem. smērvielas, tauki un silikons). Virsmām jābūt sausām un noturīgām.

Noturīgi savienojumi veidojas arī ar visām pro clima iekšējām membrānām un ar citām tvaika izolācijas membrānām (piem. ražotām no PE, PA, PP vai alumīnija). Saķere veidojas arī uz ēvelēta un krāsota koka, cieta plastikāta, OSB, finiera un uz tādām minerālām virsmām kā betons, mūris.

Labākais rezultāts tiek sasniegts ja virsmas ir tīras un noturīgas. Tā ir Jūsu atbildība pārbaudīt virsmas noturību; dažos gadījumos ir ieteicams veikt saķeres kontrolpārbaudi. Gadījumos, ja virsmas nav pietiekoši noturīgas ieteicams virsmu iepriekš apstrādāt ar TESCON PRIMER grunti.

Pamatnosacījumi

Veicot montāžas darbus lentas nedrīks nostiept. Akurāti piespiest lipošo daļu pie virsmas, pārlicinoties, ka virsma ir pietiekoši noturīga. Gaisa necaurlaidīgs savienojums izveidojas tikai tad, ja līmlentā nav izveidojušies pārrāvumi. Lai izvairītos no pārlieku liela mitruma uzkrāšanās, teplās ir pietiekoši jāventilē, nepieciešamības gadījumā uzstādot būvniecības fēnu.

Minētā informācija attiecināma uz aktuālākajos pētījumos konstatēto un praksē pierādīto. Mēs paturam tiesības veikt izmaiņas rekomendējamo konstrukciju risinājumos, produktu iestrādes tehnoloģijās un veikt tālāku produktu attīstību, mainot atsevišķu produktu kvalitāti. Mēs labprāt Jūs informēsīm par aktuālāko tehnisko produktu attīstības stāvokli Jums vēlamā laikā.

Papildus informāciju par produktu iestrādes tehnoloģijām un konstrukciju risinājumiem Jūs varat iegūt pie pro clima Latvijas pārstāvniecības SIA "ARTIVA" speciālistiem, interesējoties pa tālruniem +371 29116116 vai +371 29252882, kā arī www.proclima.lv

MOLL**bauökologische Produkte GmbH**

Rheintalstraße 35 - 43

D-68723 Schwetzingen

Fon: +49 (0) 62 02 - 27 82.0

eMail: info@proclima.de