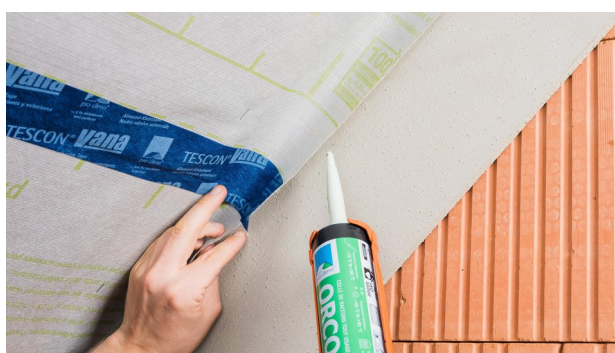
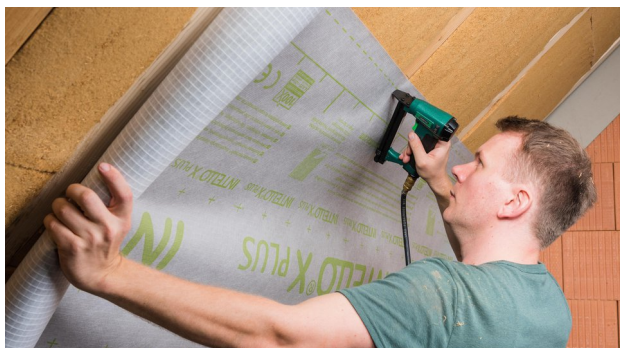
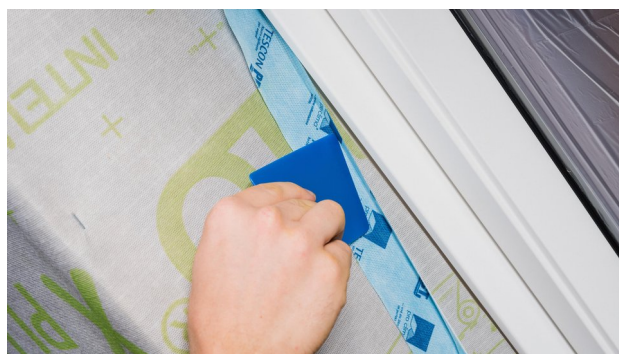
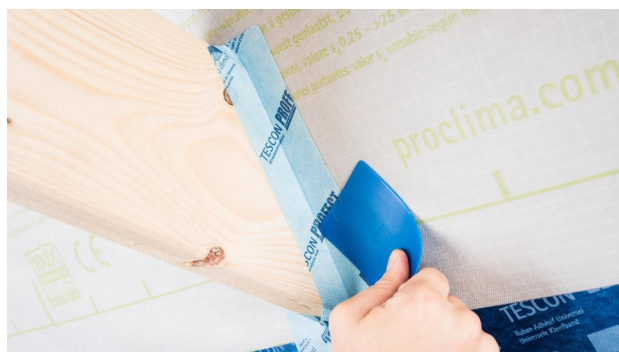
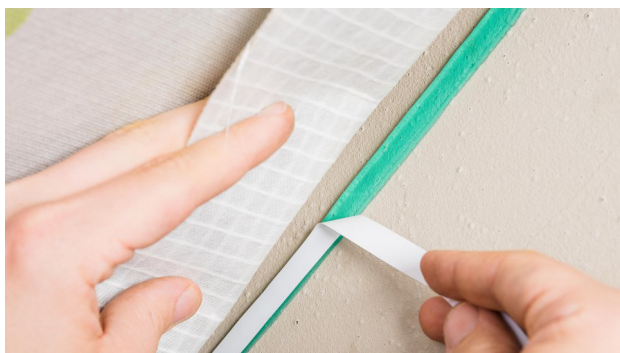


Uzstādīšanas instrukcija **INTELLO[®]X PLUS**

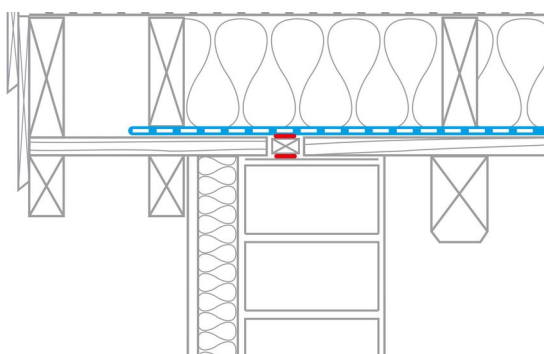
Pielietojums izolācijai starp spārēm

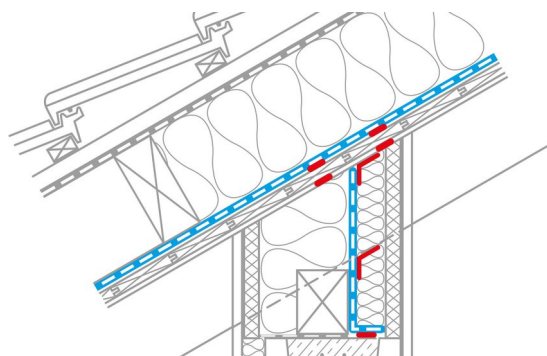
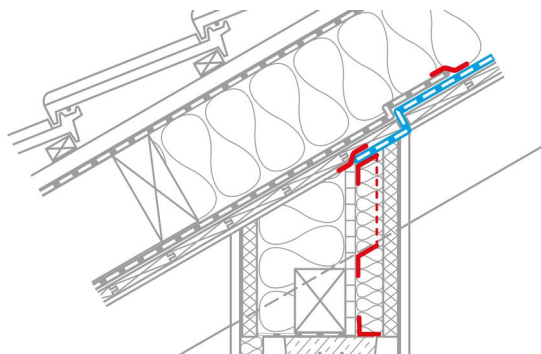
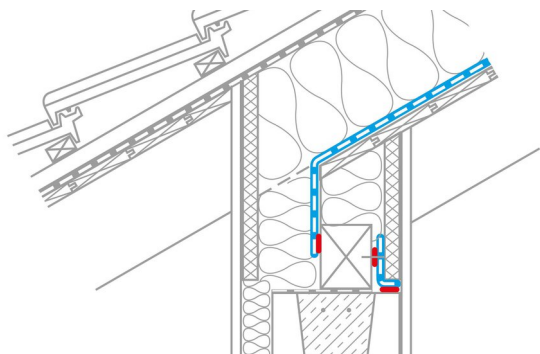
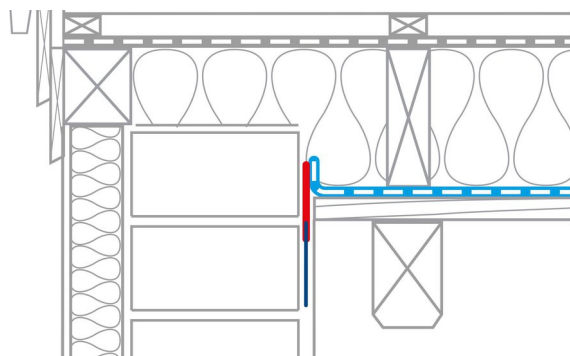
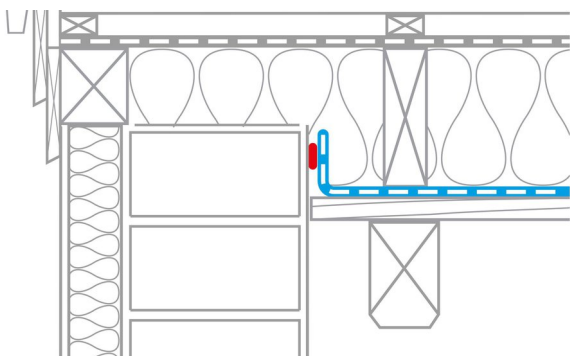
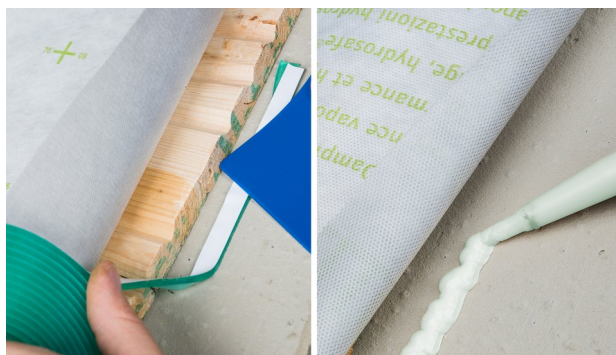
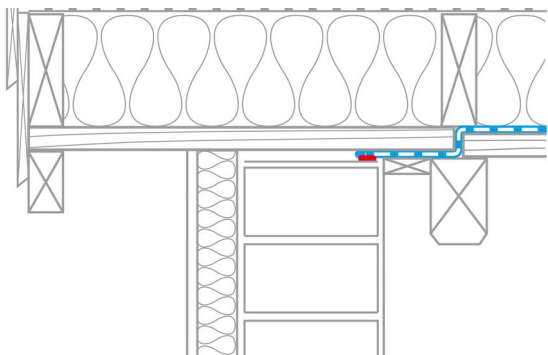






Ārējās jumta izolācijas pielietojums







Pamatnosacījumi

pro clima INTELLO X PLUS jāuzstāda ar apdrukāto pusi pret uzstādītāju. Membrāna jāuzstāda horizontāli (paralēli dzegai) un sasprīgtā veidā.

Hermētiski noslēgt var tikai tvaika kontroles membrānas, kas ir uzstādītas bez krokām vai krokām. Regulāri un sistemātiski vēdiniet, lai novērstu pārmērīga mitruma uzkrāšanos (piemēram, būvniecības laikā). Ar neregulāru, neregulāru ventilāciju nepietiek, lai no ēkas novadītu lielu būvdarbu radīto mitruma daudzumu; vajadzības gadījumā izmantojiet žāvētāju.

Lai izvairītos no kondensāta veidošanās, siltumizolācija jāuzstāda uzreiz pēc INTELLO X PLUS hermētiskas pielīmēšanas. Tas jo īpaši attiecas uz darbu veikšanu ziemā.

Pielīmēšana

Pārklājiet membrānas vismaz 10 cm. Membrānu stiprināšanai izmantojiet vismaz 10 mm platas un 8 mm garas stiprinājuma skavas. Membrānas var piestiprināt tikai aizsargātā veidā pārklāšanās zonā. Maksimālais attālums starp stiprinājumiem ir no 10 līdz 15 cm; pūšamās izolācijas gadījumā: 5 līdz 10 cm.

Stiprinājumus nedrīkst piestiprināt vietās, kur ūdens notek savāktā veidā (piemēram, jumta ielaidumos). Ja ir plānota pakļaušana atmosfēras iedarbībai, ieteicams nodrošināt membrānām papildu mehānisku atbalstu (piemēram, ar līstēm). TESCO NAIDECK mono pielīp pie latām, aizlīmē naglu caurumus un uzlabo aizsardzību pret lietus.

Minētā informācija attiecināma uz aktuālākajos pētījumos konstatēto un praksē pierādīto. Mēs paturam tiesības veikt izmaiņas rekomendējamā konstrukciju risinājumos, produktu iestrādes tehnoloģijās un veikt tālāku produktu attīstību, mainot atsevišķu produktu kvalitāti. Mēs labprāt Jūs informēsim par aktuālāko tehnisko produktu attīstības stāvokli Jums vēlamā laikā.

Papildus informāciju par produktu iestrādes tehnoloģijām un konstrukciju risinājumiem Jūs varat iegūt pie pro clima Latvijas pārstāvniecības SIA "ARTIVA" speciālistiem, interesējoties pa tālruniem +371 29116116 vai +371 29252882, kā arī www.proclima.lv

MOLL

bauökologische Produkte GmbH
Rheintalstraße 35 - 43
D-68723 Schwetzingen
Fon: +49 (0) 62 02 - 27 82.0
eMail: info@proclima.de