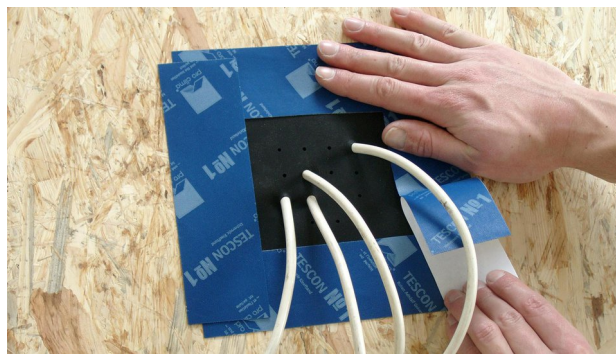
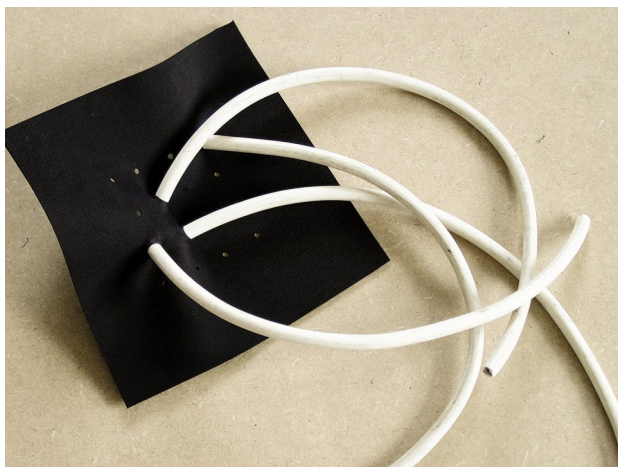
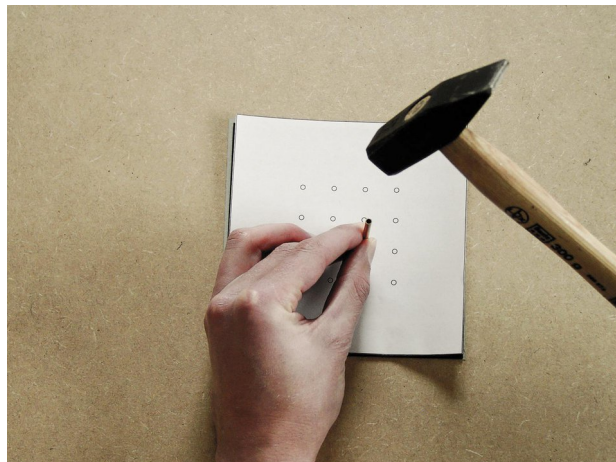
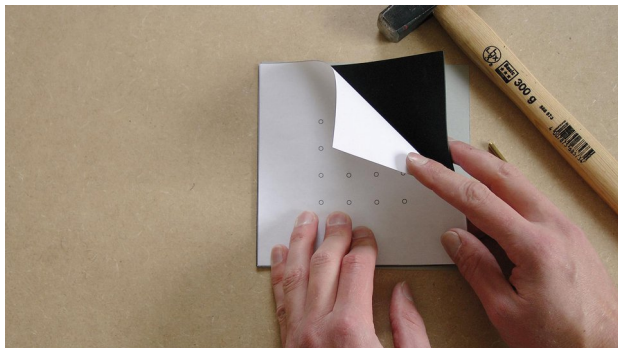


Uzstādīšanas instrukcija **KAFLEX multi**

Uzstādīšanas soļi



Pamatnes

Pirms līmēšanas notīriet pamatvirsmas. Uz sasalušām virsmām nav iespējama pielipšana. Uz līmējamiem materiāliem nedrīkst būt ūdensnecaurlaidīgu vielu (piemēram, tauku vai silikona). Apakšvirsmas virsmām jābūt pietiekami sausām un stabilām.

Pastāvīga saķere tiek panākta uz visām pro clima iekšējām un ārējām membrānām, citām tvaika izolācijas un hermētiskām membrānām (piemēram, no PE, PA, PP un alumīnija), kā arī citām jumtu un sienu apšuvuma membrānām (piemēram, no PP un PET).

Līmēšana un savienojumi ir iespējami uz ēvelētas un krāsotas koksnes, cietas plastmasas un metāla (piemēram, caurulēm, logiem u. c.), cietas koksnes paneļiem (skaidu plātnes, OSB, saplāksnis, MDF un kokšķiedras pamatnes paneļi). Uzklāšanai uz kokšķiedras pamatnes paneļiem un gludām minerālmateriālu pamatnēm nepieciešama iepriekšēja apstrāde ar TESCON PRIMER. Betona vai ģipša pamatvirsmas nedrīkst būt smilšainas vai drupinātās.

Vislabākos rezultātus strukturālās stabilitātes ziņā sasniedz uz augstas kvalitātes pamatnes. Jūsu pienākums ir pārbaudīt pamatnes piemērotību; atsevišķos gadījumos ieteicams veikt adhēzijas testus. Nepietiekami stabilas pamatnes gadījumā ieteicams veikt iepriekšēju apstrādi ar TESCON PRIMER.

Pamatnosacījumi

Savienojumu nedrīkst pakļaut stiepes deformācijai. Spiediet stingri, lai nostiprinātu līmīlentes vietā. Pārliecinieties, ka spiediens ir pietiekams.

Vēja necaurlaidīgu, hermētisku vai lietus necaurlaidīgu līmēšanu var panākt tikai uz tvaika izolācijas, jumta apakškārtas vai sienu apšuvuma membrānām, kas ir ieklātas bez krokām vai krokām. Nepārtraukti un sistemātiski vēdiniet, lai novērstu pārmērīga mitruma uzkrāšanos; vajadzības gadījumā izmantojiet zāvētāju.

Minētā informācija attiecināma uz aktuālākajos pētījumos konstatēto un praksē pierādīto. Mēs paturam tiesības veikt izmaiņas rekomendējamo konstrukciju risinājumos, produktu iestrādes tehnoloģijās un veikt tālāku produktu attīstību, mainot atsevišķu produktu kvalitāti. Mēs labprāt Jūs informēsim par aktuālāko tehnisko produktu attīstības stāvokli Jums vēlamā laikā.

Papildus informāciju par produktu iestrādes tehnoloģijām un konstrukciju risinājumiem Jūs varat iegūt pie pro clima Latvijas pārstāvniecības SIA "ARTIVA" speciālistiem, interesējoties pa tālruniem +371 29116116 vai +371 29252882, kā arī www.proclima.lv

MOLL**bauökologische Produkte GmbH**

Rheintalstraße 35 - 43

D-68723 Schwetzingen

Fon: +49 (0) 62 02 - 27 82.0

eMail: info@proclima.de