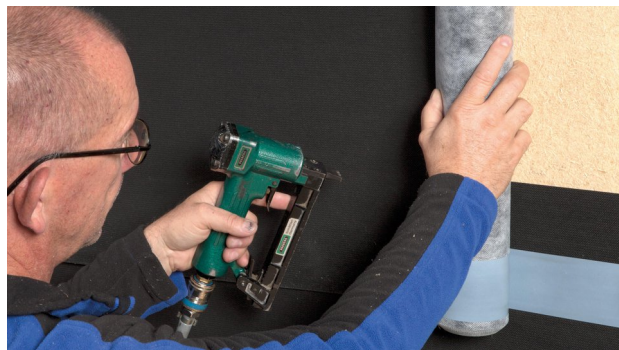


Uzstādīšanas instrukcija

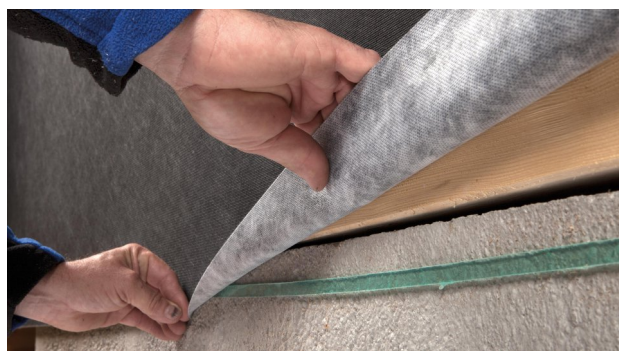
SOLITEX FRONTA® PENTA

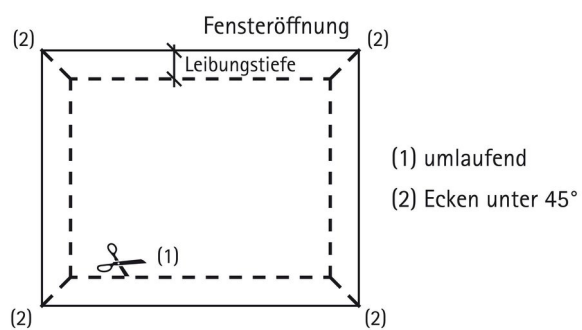
Uzstādīšanas soļi



Verklebung der Bahnenüberlappung bei connect-Bahnen mit den zwei integrierten Selbstklebezonen.
Verklebung fest anreiben (PRESSFIX), dabei auf ausreichenden Gegendruck achten.

System-Klebeband TESCON INVIS mittig auf der Überlappung ansetzen und Zug um Zug last- und faltenfrei verkleben.
Verklebung fest anreiben (PRESSFIX), dabei auf ausreichenden Gegendruck achten.

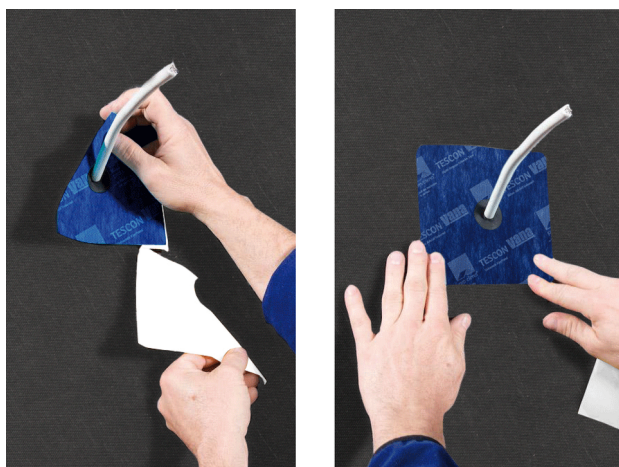




Bahn auf Blendrahmen winddicht mit Eckklebeband TESCON PROTECT verkleben.

Das vorgfaltete Band kann zunächst auf der Bahn, im folgenden Schritt auf dem Fenster verklebt werden.

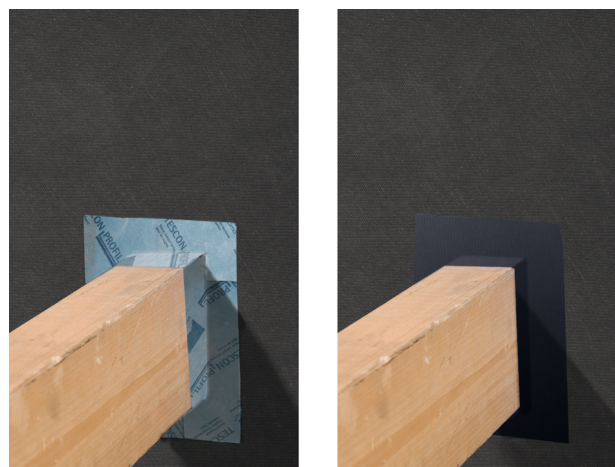
Alternative Verklebungen mit TESCON INVIS.



KAFLEX bzw. ROFLEX Dichtmanschette über Kabel bzw. Rohr führen und auf der Bahn verkleben.

Bei großen Lückenbreiten die blaue Kabelmanschette mit TESCON INVIS überkleben.

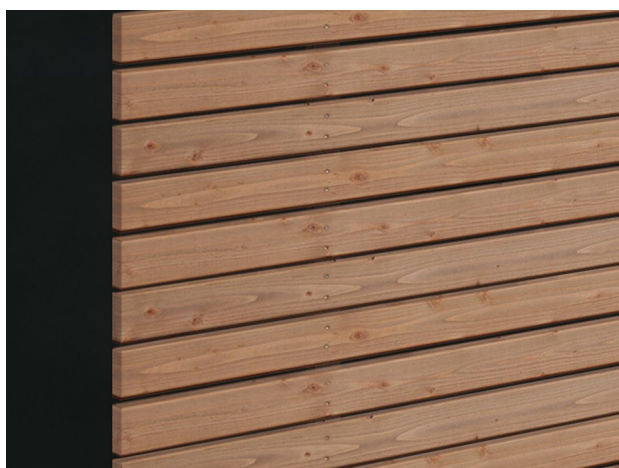
Rohrmanschetten mit TESCON INVIS auf Bahn verkleben.



Eckklebeband TESCON PROTECT L-förmig vorfalten, erste Trennfolie entfernen und ersten Schenkel verkleben.

Anschließend restliche Folien entfernen und zweiten Schenkel verkleben.

Alternative Verklebung mit schwarzem Klebeband TESCON INVIS.



Pamatnosacījumi

SOLITEX FRONTA PENTA connect membrānas uzstādāmas ar apdrukāto pusi uz āru. To iespējams stiprināt pie nesošām konstrukcijām kā gareniski tā arī šķērsām, neatkarīgi no āra gaisa temperatūras. Stiprinājumam jābūt stingram bez atkārumiem. No ūdens novadīšanas viedokļa ieteicama ir horizontālā membrānas uzstādīšana.

Uzstādot membrānu aiz atvērtām fasādēm, spraugām starp fasādes daļēm jābūt ne lielākām par 50 mm. Pie tam kopējais fasādes atvērums drīkst būt līdz 40% liels.

Attālumam starp membrānu un atvērtās fasādes daļēm jābūt vismaz 20mm.

Stiprinājumus nedrīkst ierīkot vietās, kur noplūst ūdens.

Minētā informācija attiecināma uz aktuālākajos pētījumos konstatēto un praksē pierādīto. Mēs paturam tiesības veikt izmaiņas rekomendējamo konstrukciju risinājumos, produktu iestrādes tehnoloģijās un veikt tālāku produktu attīstību, mainot atsevišķu produktu kvalitāti. Mēs labprāt Jūs informēsīm par aktuālāko tehnisko produktu attīstības stāvokli Jums vēlamā laikā.

Papildus informāciju par produktu iestrādes tehnoloģijām un konstrukciju risinājumiem Jūs varat iegūt pie pro clima Latvijas pārstāvniecības SIA "ARTIVA" speciālistiem, interesējoties pa tālruniem +371 29116116 vai +371 29252882, kā arī www.proclima.lv

MOLL

bauökologische Produkte GmbH

Rheintalstraße 35 - 43

D-68723 Schwetzingen

Fon: +49 (0) 62 02 - 27 82.0

eMail: info@proclima.de