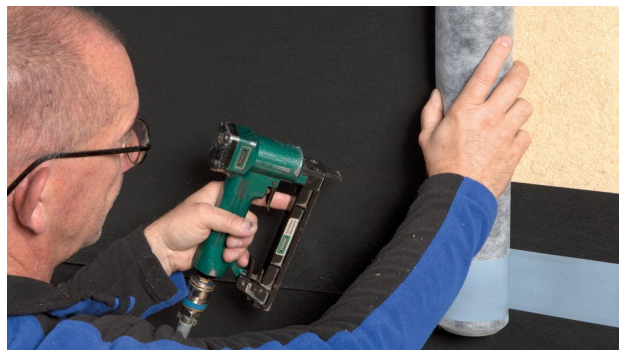


Uzstādīšanas instrukcija

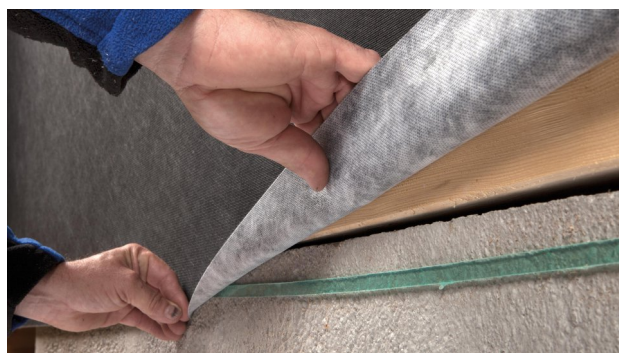
SOLITEX FRONTA® QUATTRO

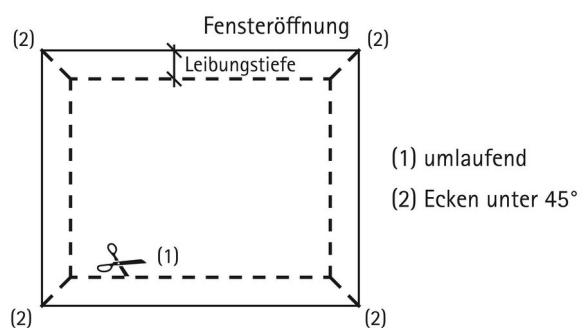
Uzstādīšanas soļi



Verklebung der Bahnenüberlappung bei connect-Bahnen mit den zwei integrierten Selbstklebezonen.
Verklebung fest anreiben (PRESSFIX), dabei auf ausreichenden Gegendruck achten.

System-Klebeband TESCON INVIS mittig auf der Überlappung ansetzen und Zug um Zug last- und faltenfrei verkleben.
Verklebung fest anreiben (PRESSFIX), dabei auf ausreichenden Gegendruck achten.

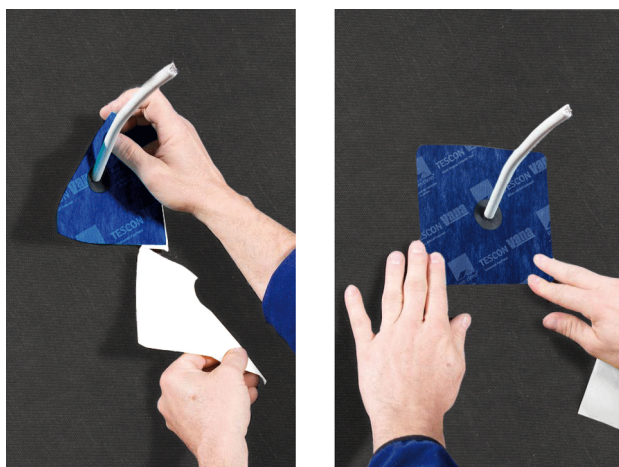




Bahn auf Blendrahmen winddicht mit Eckklebeband TESCON PROTECT verkleben.

Das vorgefaltete Band kann zunächst auf der Bahn, im folgenden Schritt auf dem Fenster verklebt werden.

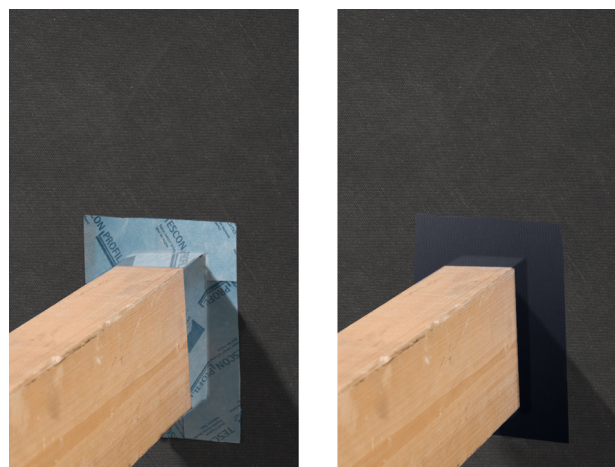
Alternative Verklebungen mit TESCON INVIS.



KAFLEX bzw. ROFLEX Dichtmanschette über Kabel bzw. Rohr führen und auf der Bahn verkleben.

Bei großen Lückenbreiten die blaue Kabelmanschette mit TESCON INVIS überkleben.

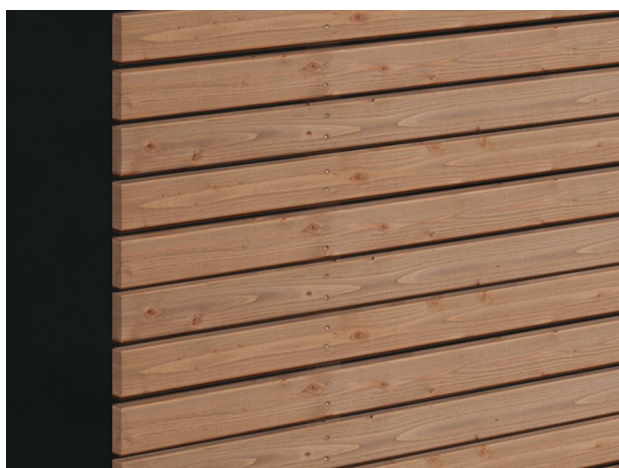
Rohrmanschetten mit TESCON INVIS auf Bahn verkleben.



Eckklebeband TESCON PROTECT L-förmig vorfalten, erste Trennfolie entfernen und ersten Schenkel verkleben.

Anschließend restliche Folien entfernen und zweiten Schenkel verkleben.

Alternative Verklebung mit schwarzem Klebeband TESCON INVIS.



Pamatnosacījumi

SOLITEX FRONTA QUATTRO membrānas jāuzstāda ar melno pusi uz āru. Membrānas jāuzstāda horizontāli saspringtā veidā, bez noslidēšanas.

Ja izstrādājumu izmanto aiz apšuvuma ar atvērtām šuvēm, atstarpe var būt ne vairāk kā 35 mm. Apšuvuma gabalu platumam jābūt vismaz trīs reizes lielākam par spraugas platumu. Attālumam starp šuvju apšuvumu un membrānu jābūt vismaz 20 mm.

Stiprinājumus nedrīkst izmantot vietās, kur uzkrājas ūdens noteces ūdeņi.

Būvniecības posmā jāveic papildu pasākumi (piemēram, noseģšana ar brezentu), ja ēkās, kurās dzīvo cilvēki, vai ēkās, kuras īpaši jāaizsargā. Pārklāšana ar brezentu būtu jāapsver arī tad, ja būvdarbi ir jāpārtrauc uz ilgāku laiku.

Minētā informācija attiecināma uz aktuālākajos pētījumos konstatēto un praksē pierādīto. Mēs paturam tiesības veikt izmaiņas rekomendējamo konstrukciju risinājumos, produktu iestrādes tehnoloģijās un veikt tālāku produktu attīstību, mainot atsevišķu produktu kvalitāti. Mēs labprāt Jūs informēsim par aktuālāko tehnisko produktu attīstības stāvokli Jums vēlamā laikā.

Papildus informāciju par produktu iestrādes tehnoloģijām un konstrukciju risinājumiem Jūs varat iegūt pie pro clima Latvijas pārstāvniecības SIA "ARTIVA" speciālistiem, interesējoties pa tālruniem +371 29116116 vai +371 29252882, kā arī www.proclima.lv

MOLL

bauökologische Produkte GmbH

Rheintalstraße 35 - 43

D-68723 Schwetzingen

Fon: +49 (0) 62 02 - 27 82.0

eMail: info@proclima.de