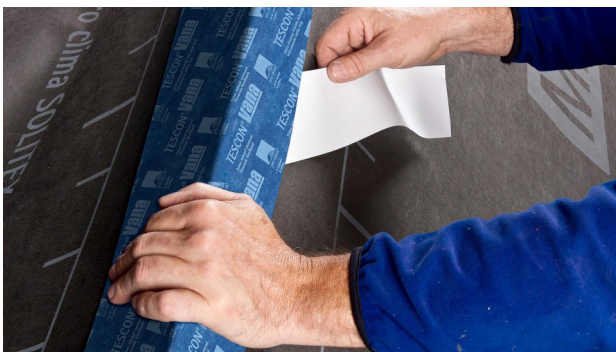


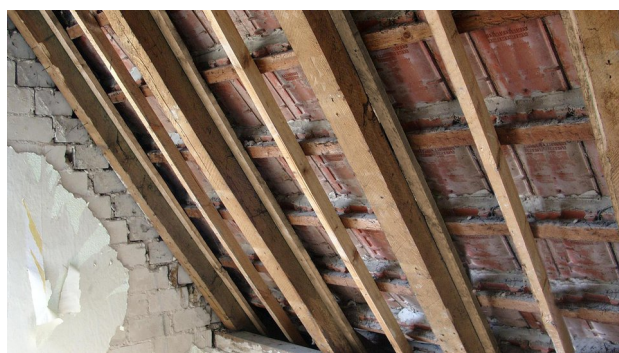
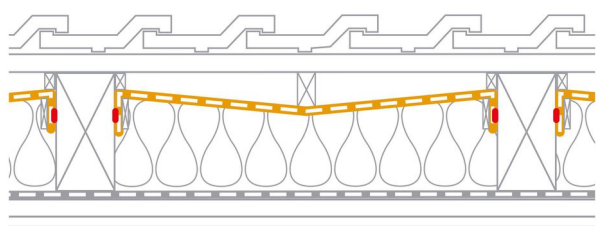
Uzstādīšanas instrukcija SOLITEX MENTO® PLUS

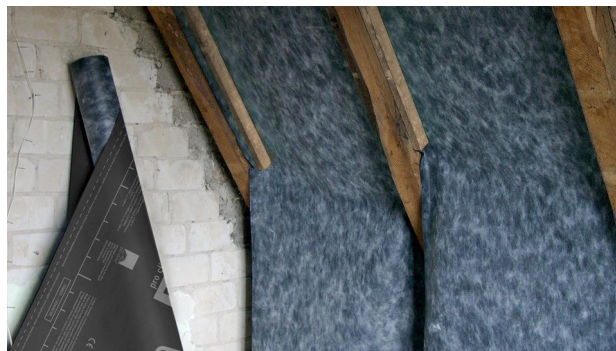
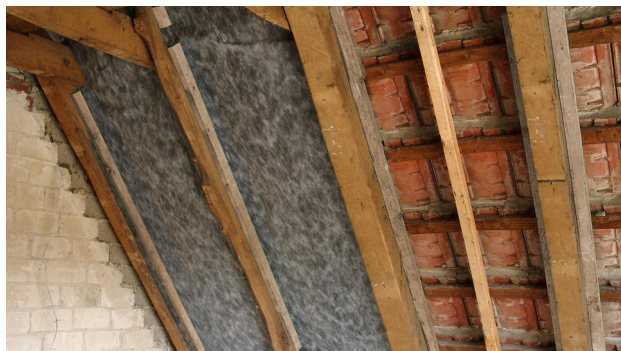
Uzstādīšanas soļi





Zemes seguma modernizācija no iekšpuses





SOLITEX MENTO[®] sistēma – jumta seguma pamatnes modernizācija no iekšpuses

Fehlende Unterdeckungen können von innen mit einer der SOLITEX Unterdeck- und Unterspannbahnen nachgerüstet werden. Die SOLITEX Bahnen sind mit der monolithischen, porenfreien Funktionsmembran ausgestattet. Damit sind sie dicht gegen Wasser von außen und können gleichzeitig Feuchte aktiv aus der Konstruktion ins Freie transportieren. So entsteht optimaler Schutz für die Dämmkonstruktion.

Bei Einblasdämmstoffen empfiehlt sich der Einsatz einer armierten Variante SOLITEX MENTO PLUS oder SOLITEX MENTO ULTRA.

- Sorgt für sichere Bauteile: Hochdiffusionsoffen und maximal schlagregendicht
- Trockene Bauteile: porenfreie TEEE-Funktions-Membran transportiert Feuchte aktiv nach außen ab
- Dauerhafter Schutz durch höchste Alterungs- und Hitzebeständigkeit der TEEE-Membran
- SOLITEX MENTO PLUS / ULTRA: Äußerst robust durch Armierung: geeignet für Einblasdämmstoffe

Im Bestand sind Dachkonstruktionen ohne Unterdeckung und damit auch ohne Konterlattungsebene keine Seltenheit. Sollen diese Situationen gedämmt werden, empfiehlt es sich für die Sicherheit der Konstruktion zunächst eine äußere Winddichtungsebene nachzurüsten.

Diese Maßnahme wird für einen Zeitraum von max. 5 Jahren empfohlen. Die Regeldachneigung der Dachziegel darf nicht unterschritten werden. Die Dachneigung muss mind. 20° betragen. Der Einbau erfolgt gefachweise von innen. Eine Lattung in der Ecke Sparren / Ziegellattung sorgt für die nötige Belüftung der Dacheindeckung. Eine »Fliegende Latte« hochkant in Gefachmitte formt in der SOLITEX Bahn eine Kehle aus. So läuft eventuell eingedrungenes Wasser in Feldmitte (weg vom Sparren) zur Traufe.

Die SOLITEX Bahn am Sparren mit einer Lattung oder DASATOP FIX fixieren. Bahnen müssen wasserführend überlappt werden und sicher ins Freie entwässern.

Pamatnosacījumi

SOLITEX MENTO uzstādāma ar apdrukāto pusi pret strādājošo. Tā iekļājama nostiepti un bez atkarēm līmeniski (paralēli jumta dzegai) kā jumta membrāna zem jumta seguma vai spārēm. Membrānu montējot uz spārēm, spāru atstatumam jābūt ne lielākam kā 100 cm.

Stiprinājumus nedrīkst ierīkot vietās, kur ūdens notekot uzkrājas (piem., satekā).

Nesiltinātos, neizbūvētos bēniņos jāparedz kores ventilācija. Tamdēļ SOLITEX membrānu nepieciešams nobeigt 5 cm pirms kores. Papildus neizbūvētos bēniņos jāparedz bēniņu pastāvīgā ventilācija. Pēc tam membrānu ieteicams aizsargāt no ilgstošanas UV-starojuma ietekmes (piem., logu tonēšana).

Saskaņā ar Vācijas jumtņu asociācijas (ZVDH) rekomendācijām, lai aizsargātu konstrukcijas būvniecības laikā, SOLITEX MENTO PLUS jumta membrānas 4 mēnešus drīkst izmantot kā pagaidu jumta segumu. Jumta slīpumam jābūt vismaz 14°.

Lai to nodrošinātu, jāizmanto sistēmkomponentes – TESCON NAIDECK naglu vietu hermetizācijai, ORCON F pieslēgumu līme, kā arī TESCON VANA pārklājumu vietu salīmēšanai vai pieslēgumiem pie norobežojošām konstrukcijām. Connect variants aprīkots ar divām pašlīmējošām joslām drošai hermetizācijai. Montējot un līmējot membrānu jāievēro Vācijas jumtņu segumu izstrādātāju noteiktās produktu specifikācijas. Saskaņā ar šīm specifikācijām, membrāna piemērota kā zemspāru membrāna, nokļājot jumtu ar jumta dakstiņiem vai jumta flīzēm, ar vienkāršu pārklājumu papildus aizsardzībai pret lietu. Lietojot membrānu zem jumta seguma, ar vienkāršu pārklājumu tā piemērota lietuvu aizsardzībai arī īpaši austi izvirzītu prasību gadījumos.

Sīkāk par beramiem izolācijas materiāliem

SOLITEX MENTO PLUS var lietot arī kā norobežojošo slāni visa veida iepušamajām siltumizolācijām. Armatūras šķiedras nodrošina membrānas minimālu stiepi siltumizolācijas iepūšanas laikā. Ieteicams zem šķērslotojuma ierīkot naglu hermetizācijas slāni (piem., TESCON NAIDECK). Latojumam jābūt ierīkotam jau pirms siltumizolācijas iepūšanas. Lai novadītu mitrumu, kas varētu rasties zem jumta seguma, pa vidu starp spārēm papildus centrā starp ierīkotajām garenlatām, stiprinot pie šķērslatām, jāierīko vēl viena garenlata, kas ir par 1 cm biezāka nekā šķērslata. Tā ierobežo arī membrānas uzpūšanos siltumizolācijas iepūšanas laikā un saglabā nepieciešamo ventilācijas spraugas lielumu.

Ja siltumizolāciju iepūš no ārpusēs, iepūšanas vietas pēc tam ieteicams aizlīmēt ar 15 cm platām TESCON VANA līmētēm.

Minētā informācija attiecināma uz aktuālākajos pētījumos konstatēto un praksē pierādīto. Mēs paturam tiesības veikt izmaiņas rekomendējamā konstrukciju risinājumos, produktu iestrādes tehnoloģijās un veikt tālāku produktu attīstību, mainot atsevišķu produktu kvalitāti. Mēs labprāt Jūs informēsim par aktuālāko tehnisko produktu attīstības stāvokli Jums vēlamā laikā.

Papildus informāciju par produktu iestrādes tehnoloģijām un konstrukciju risinājumiem Jūs varat iegūt pie pro clima Latvijas pārstāvniecības SIA "ARTIVA" speciālistiem, interesējoties pa tālruniem +371 29116116 vai +371 29252882, kā arī www.proclima.lv

MOLL**bauökologische Produkte GmbH**

Rheintalstraße 35 - 43
D-68723 Schwetzingen
Fon: +49 (0) 62 02 - 27 82.0
eMail: info@proclima.de