

Uzstādīšanas soļi



1. Notīriet apakšvirsmu

Noņemiet visus izvirzītos priekšmetus ar asām malām vai smailajiem galiem (piemēram, naglas). Noslaukiet apakšvirsmas; ja nepieciešams, notīriet ar putekļsūcēju un noslaukiet.



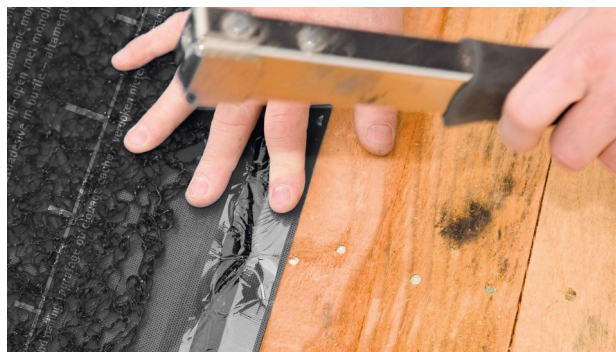
3. Iztaisnošana

Izlīdziniet membrānu tā, lai tā būtu taisna.



2. Izvelciet membrānu

Izvelciet un izlīdziniet membrānu paralēli dzegai ar šķiedru slāni uz augšu. Uzstādiet membrānu, atstājot papildu 4 cm pārklājumu pie blakus esošajiem ēkas elementiem, lai vēlāk šeit varētu izveidot hermētisku savienojumu.



4. Piestipriniet membrānu

Piestipriniet membrānu ar cinkotām skavām, kas ir vismaz 10 mm platas un 8 mm garas, ar vismaz 10-15 cm intervālu pārklājuma zonā. Lai uzlabotu aizsardzību pret ūdens iekļūšanu būvniecības posmā, starp pašlīmējošajām sloksnēm un membrānas ārējo malu ievietojiet skavas.



5. Mēembrānas pārļaidumi

Izvelciet otro membrānu, izlīdziniet to un piestipriniet ūdensnecaurlaidīgā un pārklājošā veidā. 3D šķiedru slānis apstājas pie pārļaidumu zonas, tādējādi nosakot pārļaiduma platumu.



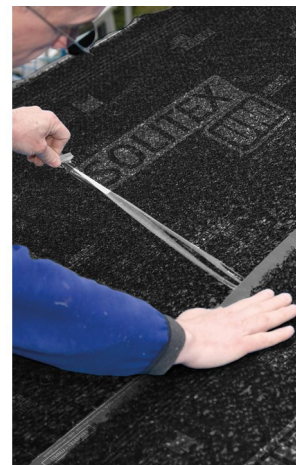
7. Stingri piespiest

Stingri piespiedot savienojumu.



8b. Gala savienojums: Nogrieziet šķiedru slāni.

Pēc tam nogrieziet aptuveni 4-5 cm šķiedru slāņa. Uzstādiet apakšējo membrānu un sasieniet to vietā pārklāšanās zonā.



6. Pārļaidumu salīmēšana

Notīriet pamatvirsmu (sausu, bez putekļiem, silikona un taukiem) un, ja nepieciešams, veiciet sākeres pārbaudi. Paceliet otro membrānu, noņemiet noņemamo plēvi un pakāpeniski pielīmējiet membrānas, izmantojot iebūvētās pašlīmējošās sloksnes, nodrošinot, ka membrānas netiek salocītas vai saspiestas. Stingri piespiedot savienojumu.



8a. Gala savienojums: Noņemiet šķiedru slāni.

No apakšējās membrānas noņemiet aptuveni 10 cm platu 3D šķiedru slāni.



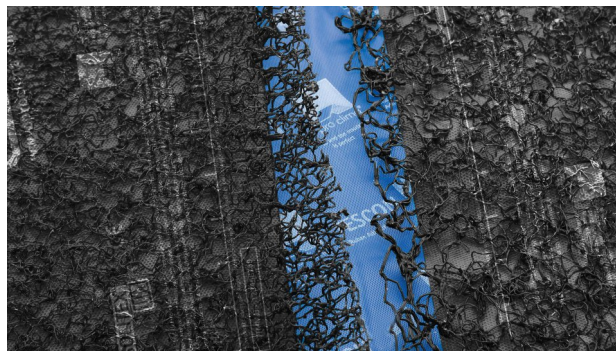
9. Gala savienojums: Izlīdziniet membrānu un nostipriniet to vietā.

Noņemiet 4-5 cm šķiedru slāni no augšējās membrānas. Novietojiet augšējo membrānu uz apakšējās membrānas, uzlieciet to pārklājošā veidā un piestipriniet ar skavām. Pārklāšanās platumu nosaka pēc platības, kas ir brīva no šķiedru slāņa uz apakšējās membrānas (4-5 cm).



10. Salīmējiet gala savienojumu

Paceliet atbrīvotos 3D šķiedru slāņa laukumus un pakāpeniski pielīmējiet membrānas, izmantojot TESCON VANA sistēmas līmlenti. Izcentrējiet līmlenti un stingri piespiediet to.



11. Pielīmējiet gala savienojumu

To var izdarīt efektīvi, piemērojot pastāvīgu, augstu spiedienu, izmantojot PRESSFIX uzklāšanas rīku.



12. Karnīzes blīvējums

Pielīmējiet membrānu pie dzegas ar DUPLEX divpusējo līmlenti vai vienpusējo TESCON VANA sistēmas līmlenti, pārliedzinoties, ka membrāna nav salocīta vai saburzīta.



13. Metāla loksnes uzstādīšana

Pēc tam, kad membrānas ir pielīmētas viena pie otras un pie visām blakus esošajām ēkas sastāvdaļām, var uzstādīt metāla lokšņu segumu. Jumta klipus un citas punktvēda atveres var aizlīmēt, izmantojot TESCON NAIDECK nagu blīvējuma lenti.

Pamatnosacījumi

Uzklājiet SOLITEX UM membrānu tā, lai savitaits slānis būtu vērst uz āru. To uzliek cieši, horizontāli (paralēli karnīzēm) kā norobežojošo membrānu līmenī uz veidņiem, kas izgatavoti no masīvkoka vai koka paneļiem.

Stiprinājumus nedrīkst veikt vietās, kur ūdens aizplūst kopā (piemēram, ielejās).

Neizolētos, neapbūvētos bēniņos jānodrošina kores un kores ventilācija. Turklāt nepārbūvētajiem bēniņiem jābūt aprīkoti ar pastāvīgām ventilācijas iekārtām.

Būvniecības posmā jāveic papildu pasākumi (piemēram, brezenta segums) apdzīvotos tīpašumos vai tīpašumos, kuros jāaizsargā. Ilgāku pārtraukumu gadījumā būtu jāapsver arī brezenta izmantošana, arī jāņem vērā. Uzstādīšanas un līmēšanas laikā jāņem vērā Vācijas jumta seguma nozares noteikumi un normas.

Minētā informācija attiecināma uz aktuālākajos pētījumos konstatēto un praksē pierādīto. Mēs paturam tiesības veikt izmaiņas rekomendējamo konstrukciju risinājumos, produktu iestrādes tehnoloģijās un veikt tālāku produktu attīstību, mainot atsevišķu produktu kvalitāti. Mēs labprāt Jūs informēsim par aktuālāko tehnisko produktu attīstības stāvokli Jums vēlamā laikā.

Papildus informāciju par produktu iestrādes tehnoloģijām un konstrukciju risinājumiem Jūs varat iegūt pie pro clima Latvijas pārstāvniecības SIA "ARTIVA" speciālistiem, interesējoties pa tālruniem +371 29116116 vai +371 29252882, kā arī www.proclima.lv

MOLL**bauökologische Produkte GmbH**

Rheintalstraße 35 - 43

D-68723 Schwetzingen

Fon: +49 (0) 62 02 - 27 82.0

eMail: info@proclima.de