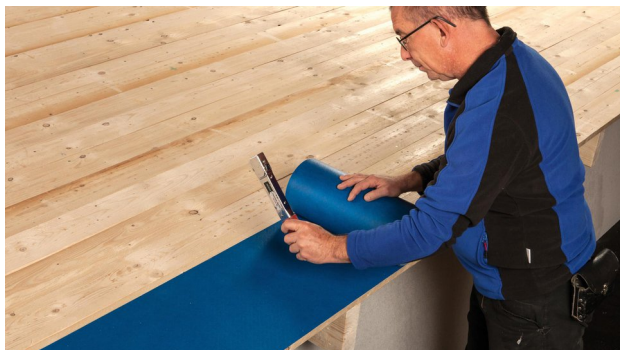


Uzstādīšanas instrukcija

SOLITEX WELDANO® 3000

Uzstādīšanas soļi



1a. Uzstādiēt sākuma sloksni

Ja ir gareniskās šuves ar dzegas apšuvumu, vispirms uzstādiēt SOLITEX WELDANO-S 3000 blīvējuma sloksnes paralēli dzegai (apakšējā mala vienā līmenī ar dzegas malu).



1b. Uzstādiēt sākuma sloksni



2a. Membrānas un pārlaidumu uzstādišana.

Izvelciēt membrānu paralēli dzegai un izmantojiet vismaz 10 mm platas un 8 mm garas naglas vai stiprinājuma skavas aptuveni 2 cm attālumā no membrānas malas, lai piestiprinātu membrānu pārklāšanās zonā tā, lai pasargātu no mitruma iekļūšanas. Pie dēlīša membrānu novieto diē līdz pat pretloka listes augšējai malai vai pašam dēlītim.



2b. Membrānas un pārlaidumu uzstādišana.

Atļaujiet vismaz 10 cm lielu pārlaidumu starp membrānām. Šeit par orientieri kalpos uz membrānas uzdrukātais marķējums.



3a. Pārklāšanās ar WELDANO TURGA šķīdinātāju metināšanas (sakausēšanas) līdzekli

Izmantojiet pudelē iekļauto birstīti, lai uzklātu šķīdinātāju, sakausēšanas līdzekli pārklājuma iekšpusē metinātājā vietā. Nedaudz piespiediēt pudeli. Efektīvajam šuves platumam (ar šķīdinātāju pārklātajai platībai) jābūt vismaz 3 cm platumam, un tam jāsniedzas līdz pārklājas membrānas malai.



3b. Pārklāšanās ar WELDANO TURGA šķīdinātāju metināšanas (sakausēšanas) līdzekli

Lai nodrošinātu, ka arī mala ir piemetināta, šķīdinātājam nedaudz jāizplūst no sakausējuma savienojuma malas. Pārpalikušo šķīdinātāja sakausēšanu līdzekli noņemiēt ar drāni.



4. Notīriet pārklāšanos un pārbaudiet to

Uzreiz uzlieciet vienu membrānu uz otras, pārļiecinoties, ka nav locījumu vai kroku, un piespiediet to vietā (piemēram, izmantojot pro clima ROLLFIX silikona rullīti).



5a. Alternatīva: karstā gaisa metināšana, izmantojot karstā gaisa pistoli.

Ievietojiet karstā gaisa sprauslu metinātā savienojuma pārklāšanās vietā un virziet to gar malu. Efektīvajam šuves platumam jābūt vismaz 2 cm platum, un tam jāsniedzas līdz pārklājas membrānas malai.



5b. Alternatīva: karstā gaisa metināšana, izmantojot karstā gaisa pistoli.

Uzreiz uzlieciet vienu membrānu uz otras, pārļiecinoties, ka nav locījumu vai kroku, un piespiediet to vietā (piemēram, izmantojot pro clima ROLLFIX silikona rullīti). Pēc tam pārbaudiet, vai karstumā metinātais savienojums nav caurumu (piemēram, ar nagu vai zīmuļa galu).



6a. Karnīzes blīvēšana

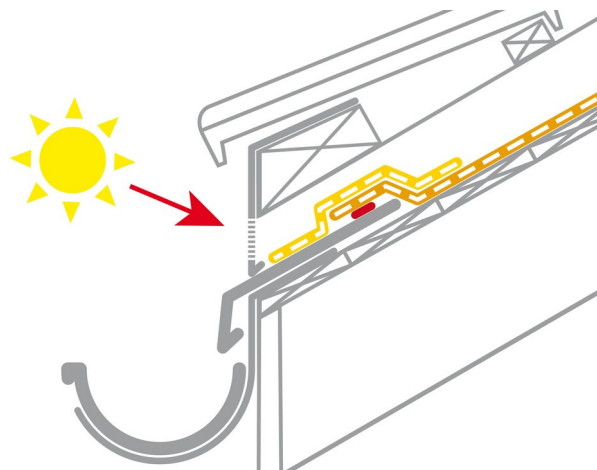
Uzstādiet membrānu un piemetiniet to virs dzegas apšuvuma, izmantojot WELDANO-S 3000.



6b. Karnīzes blīvēšana

Notīriet karnīzes apšuvumu un pielīmējiet membrānas apakšējo malu ar ORCON CLASSIC vai DUPLEX.

Ja tiek izmantots ar PVC pārklāts skārda elements, to atsevišķos gadījumos var tieši viendabīgi piestiprināt pie jumta seguma apakšējās membrānas. Tas jāpārbauda iepriekš.



6c. UV aizsardzība membrānai karnīzes zonā

Karnīzes blīvējums: Uzklājiet SOLTEMPA pašlīmējošo sloksni pa visu virsmu virs šuves.



7. Uzstādīšana jumta satekās

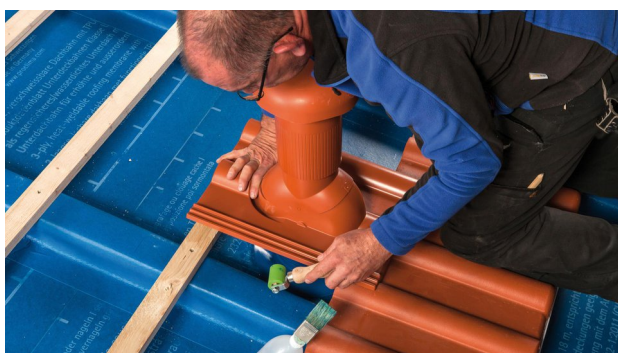
Vispirms ievietojiet membrānu satekā gareniski. Pēc tam gaisa necaurlaidīgi un ūdensnecaurlaidīgi piestipriniet horizontālās membrānas pie satekas membrānas, pieļaujot 10 cm pārklāšanos.



9. Latojuma pārklāšana

Uzlīmējiet WELDANO-S 3000 blīvējuma sloksnes uz latojuma listēm un piestipriniet tās pie jumta seguma membrānas no abām pusēm. Latojumam jābūt sausam.

Alternatīvi jumta seguma membrāna var tikt uzklāta arī tieši virs listēm.



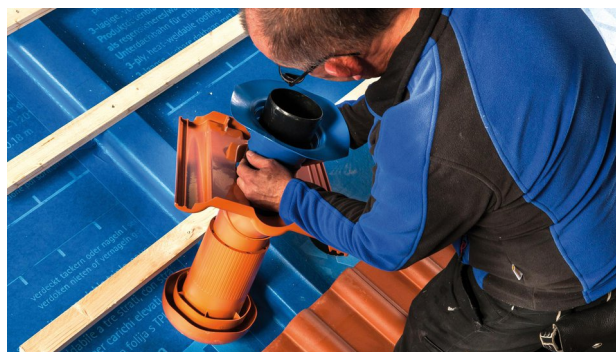
10b. Uz nedaudz slīpiem jumtiem: Savienojums pie izvadiem

... sakausējiet blīvējuma atloku pie jumta seguma membrānas (izmantojot šķīdinātāju, sakausēšanas līdzekli WELDANO TURGA vai karstā gaisa pistoli). Stingri piespiediet savienojumu vietā un pārbaudiet, vai nav noplūdes.



8. Latojums, kas nav pārklāts

Ja membrānas virspusē jāuzstāda listes un/vai ja membrāna tiek izmantota kā pagaidu segums/blīvējums būvniecības posmā, zem listēm parasti jāliek TESCON NAIDECK mono sistēmas nagu blīvējuma lente.



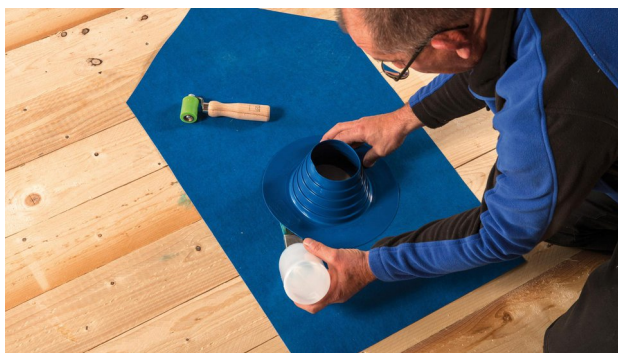
10a. Uz nedaudz slīpiem jumtiem: Savienojums pie izvadiem

Notīriet hetmetizējamo cauruli. Pārvelciet WELDANO ROFLEX pāri caurulei un...



10c. Uz nedaudz slīpiem jumtiem: Savienojums pie izvadiem

Ar TESCON VANA palīdzību pielīmējiet manšetes augšējo daļu pie caurules.



10d. Uz nedaudz slīpiem jumtiem: Savienojums pie izvadiem.

Priekšlikums: Lielāku jumta atveru gadījumā WELDANO ROFLEX var palielināt, izmantojot membrānas gabalu.



11a. Uz stāviem jumtiem: Savienojums pie izvadiem.

Sakausējiet caurlaidi ap malām, izmantojot WELDANO TURGA sakausēšanas līdzekli ar šķīdinātāju vai karstu gaisu. Efektīvajam savienojuma platumam (ar šķīdinātāju pārklātajai platībai) jābūt vismaz 3 cm platum, un tam jāsniedzas līdz WELDANO ROFLEX PLUS malai. Izmantojiet rullīti, lai piespiestu ielaidumu vietā.



11b. Uz stāviem jumtiem: Savienojums pie izvadiem.

Sagatavojiet SOLITEX WELDANO-S 3000 blīvējuma sloksni atbilstoši jumta slīpumam un caurules diametram.



11c. Uz stāviem jumtiem: Savienojums pie izvadiem.

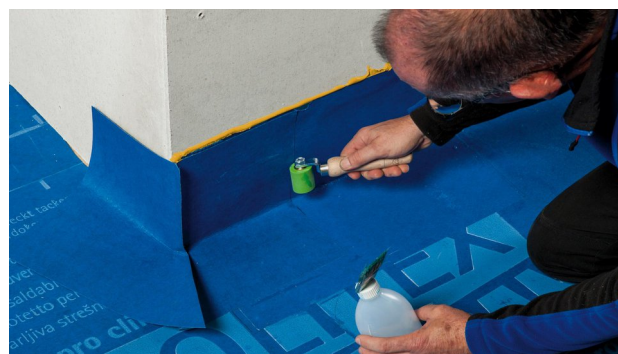
Novietojiet blīvējuma sloksni ap cauruli un sakausējiet to vienu ar otru un ar mašīnas atloku, izmantojot WELDANO TURGA. Savienojuma piespiešanai izmantojiet rullīti.



11d. Uz stāviem jumtiem: Savienojums pie izvadiem.

Turklāt SOLITEX WELDANO-S 3000 blīvējuma sloksni pielīmējiet pie caurules un blīvējuma sloksnes pārklāšanās zonā, izmantojot pro clima TESCON VANA.

Jūs esat pabeidzis darbu!



12. Uz nedaudz slīpiem jumtiem: Savienojumi ar izvērztiem ēkas elementiem (piemēram, skursteņiem).

Notīriet virsmu. Ūdensnecaurlaidīgā veidā, izmantojot SOLITEX WELDANO-S 3000 sloksni katrā pusē un WELDANO INVEX sistēmas formas elementu (izmantojot šķīdinātāja metināšanas līdzekli vai karstā gaisa pistoli), piekausējiet detaļu pie jumta seguma membrānas, nodrošinot, lai nebūtu krokas vai locījumi. Stingri piespiediet savienojumu vietā un pārbaudiet, vai nav noplūdes.

Iekšējos stūrus veidojiet analogiski, izmantojot WELDANO INCAV sistēmas formas elementu.



12b. Uz nedaudz slīpiem jumtiem: Savienojumi ar izvirzītiem ēkas elementiem (piemēram, skursteņiem).

Izvirzīto būvkonstrukciju pārklājiet vismaz 15 cm augstumā un pielīmējiet, izmantojot ORCON CLASSIC.



13a. Uz stāviem jumtiem: Savienojumi ar izvirzītiem ēkas elementiem (piemēram, skursteņiem).

Uzklājiet ORCON CLASSIC līniju, kuras diametrs ir vismaz 6 mm, uz minerālās virsmas (nepieciešamības gadījumā, ja ir nelīdzena virsma, uzklājiet vairāk).



13. Uz stāviem jumtiem: Savienojumi ar izvirzītiem ēkas elementiem (piemēram, skursteņiem).

Uzlieciet membrānu uz līmes slāņa, atstājot vaļīgumu, lai nodrošinātu izplešanos. Nespiediet līmi pilnīgi līdzeni, lai nodrošinātu relatīvu kustību starp sastāvdaļām.



14. Ūdens deflektora uzstādīšana

Izveidojiet ūdens deflektoru ar sānu kritumu virs integrētā jumta elementa un pielīmējiet to pie membrānas. Veidojiet ūdens deflektoru tā, lai mitrums tiktu novadīts caur spraugu pretloku listē uz nākamo blakus esošo lauku, kurā nav integrēta jumta elementa.



15. Jumta logu blīvēšana

Noslēdziet jumta logu visapkārt logam līdz pat rāmja augšējai malai, izmantojot SOLITEX WELDANO 3000. Sakausējiet membrānu stūros, izmantojot WELDANO TURGA līdzekli.



16. Jumta logu blīvēšana

Piestipriniet SOLITEX WELDANO 3000 pie rāmja, izmantojot pro clima TESCON VANA. Jūs esat pabeidzis darbu!

Jumta logu blīvēšana



1.

Izgrieziet SOLITEX WELDANO-S 3000 pēc formas, atstājot lieko daļu sānos, izgrieziet caurumus montāžas kronšteinu un ievietojiet tos jumta loga apakšā.



2.

Nogrieziet jumta listes garumu tā, lai tās gali atrastos pie montāžas kronšteinu ārējām malām un stūru zonas paliktu brīvas. Novietojiet jumta latīņu vietā, lai noteiktu SOLITEX WELDANO-S 3000 sloksnes formu/pozīciju.



3.

Savienojiet SOLITEX WELDANO-S 3000 apakšējā malā ar plakano SOLITEX WELDANO 3000, pārliedzinoties, ka nav krokas vai rievas (izmantojot šķīdinātāja sakausēšanas līdzekli WELDANO TURGA vai karstā gaisa pistoli).



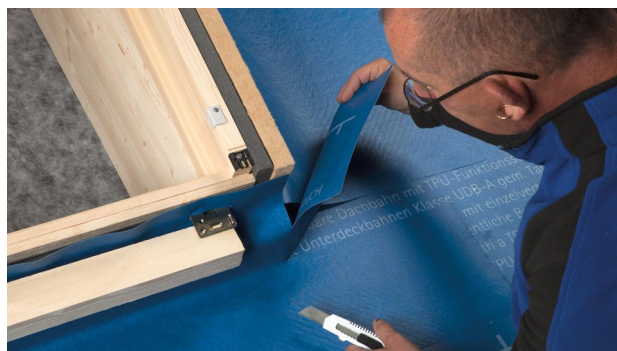
4.

Horizontāls griezum līdz loga rāmja/izolācijas rāmja ārmai.



5.

Vertikāls griezum gar loga rāmja/izolācijas rāmja ārējo malu līdz pat jumta listes apakšējās malas līmenim.



6.

Atlikušo daļu salociet uz loga rāmja sāniem. Horizontāli iegrieziet izvīrtajā daļā.



7.

Uzklājiet ORCON CLASSIC līniju, kuras diametrs ir vismaz 6 mm, uz minerālās pamatvirsmas (nepieciešamības gadījumā nelīdzenas pamatvirsmas gadījumā - vairāk) un pielīmējiet SOLITEX WELDANO-S 3000 pie loga rāmja apakšējās puses.



8.

Uzklājiet SOLITEX WELDANO-S 3000 uz līmes slāņa, atstājot vaļīgumu, lai nodrošinātu izplešanos. Nespiediet līmi pilnīgi līdzeni, lai nodrošinātu relatīvu kustību starp sastāvdaļām.



9.

Sakausējam iepriekš salocīto stūri.



10.

Pabeigta detaļa



11.

Izgrieziet montāžas gabalu, lai nosegtu griezumus rāmja stūra zonā. Aptuveni 15 līdz 20 cm garš un aptuveni 10 līdz 12 cm plats.



12.

Sakausējiet montāžas elementu stūra zonā pie loga rāmja/izolācijas rāmja apakšējās malas.



13.
Pārlicinieties, ka montāžas detaļa labi iekļaujas stūros.



14.
Abās malās horizontāli iegrieziet montāžas gabalu. Neizgrieziet līdz pašam rāmim, bet atstājiet dažus milimetrus materiāla, lai aiztaisītu stūri.



15.
Pārpalikušos gabalus salociet un piemetiniet (pielīmējiet) pie apakšējās membrānas. Īpašu uzmanību pievēršiet tam, lai stūri būtu cieši noslēgti.



16.
Apdarināts apakšējā stūra blīvējums.



17.
Novietojiet membrānu no galvenās virsmas uz ķīļveida rāmja sāniem. Alternatīvi nogrieziet jaunu SOLITEX WELDANO 3000 sloksni, novietojiet to gar ķīļveida rāmi un piestipriniet to apakšā pie plakanās membrānas.



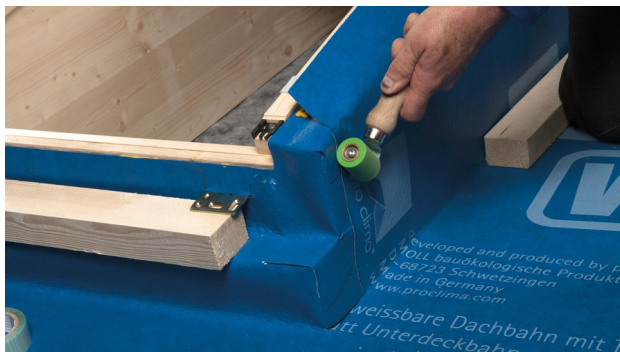
18.
Izgrieziet izmēru paralēli loga rāmim. Var izmantot palīglenti, lai palīdzētu piestiprināt apakšējo malu bez krokām vai krokām.



19.
Uz rāmja uzklājat ORCON CLASSIC līmes līniju, kuras diametrs ir 6 mm.



20.
Sakausē apakšējā stūra zonu



21.
Piespiediet sakausēto savienojumu (piemēram, izmantojot pro clima ROLLFIX silikona rullīti).



22.
Uzlīmējiet SOLITEX WELDANO 3000 uz rāmja malas. Uzlieciet membrānu uz līmes slāņa, atstājot vajīgumu, lai nodrošinātu izplešanos. Nepiespiediet līmi pilnīgi līdzināmā, lai pieļautu relatīvu kustību starp sastāvdaļām.



23.
Izmantojiet TESCON VANA praktiskai instalācijas nostiprināšanai.



24.
Piestipriniet SOLITEX WELDANO 3000 galveno loksni pie loga rāmja augšdaļas, izmantojot ORCON CLASSIC.



25.
Savienojiet SOLITEX WELDANO 3000 slāņus vienu ar otru sānos.



26.
Izmantojiet TESCON VANA praktiskai instalācijas nostiprināšanai.



27.

Lai nosegtu griezuma malas stūra zonā, izgrieziet nelielu SOLITEX WELDANO 3000 sloksni un ievietojiet to vietā.



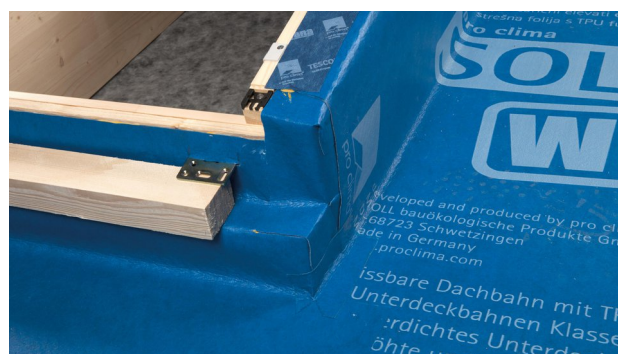
28.

Pārliecinieties, ka pārklājums ir ūdensnecaurļaidīgs.



29.

SOLITEX WELDANO 3000 sloksnes sakausēšana.



30.

Stūris ir pabeigts!



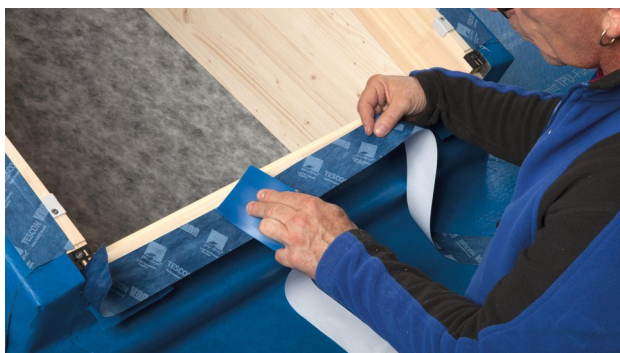
31.

Noņemiet papildu jumta latīņu un izgrieziet montāžas gabalus, lai tos piestiprinātu pie montāžas kronšteinim.



32.

Noslēdziet montāžas kronšteinus, izmantojot sakausēšanas metodi.



33.

Izmantojiet TESCON VANA praktiskai instalācijas nostiprināšanai.



34.

Uzstādiēt jumta līstes un horizontālās jumta līstes un pieskrūvējiet montāžas kronšteinus. Jūs esat gatavs!

Uzstādīšanas soļi: Cauruļu hermetizācija



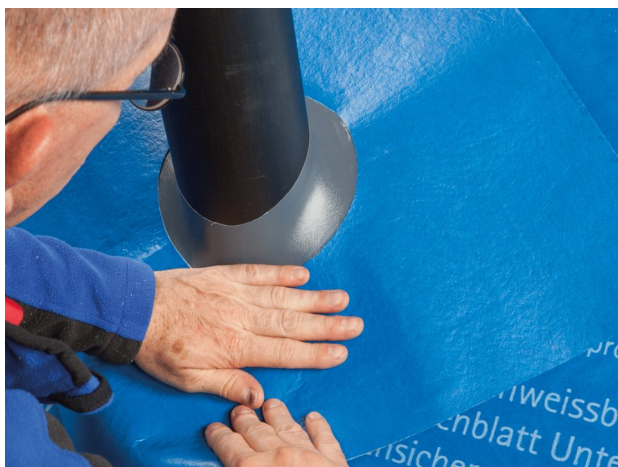
1. Sagatavošanas dari

Notīriet netīrumus no SOLITEX WELDANO 3000, piemēram, ar drānu. Pielipšana pie sasalušām membrānām nav iespējama. Uz membrānām nedrīkst būt ūdensnecaurlaidīgu vielu (piemēram, tauku vai silikona). Pamatvirsmām jābūt pietiekami sausām un stabilām.



2. Savienojuma izveide

Novietojiet WELDANO ROFLEX PLUS virs caurules.



3. Novietojiet uz apakšklāja

Lai veiktu līmēšanu ar SOLITEX WELDANO 3000, ievietojiet manšeti uz pamatvirsmas, pārliedzinoties, ka manšetei nav locījumu. Izveidotajam atlokam jābūt vērstam uz augšu.



4. Piekausējiet manšeti pie membrānas

Piekausējiet manšeti piw malām, izmantojot WELDANO TURGA kausēšanas līdzekli vai karstu gaisu. Efektīvajam savienojuma platumam (ar šķīdinātāju pārklātajai platībai) jābūt vismaz 3 cm platumam, un tam jāsniedzas līdz WELDANO ROFLEX PLUS malai. Izmantojiet rullīti, lai iespiestu manšeti vietā.



5. Atlokas palielināšana

Sagatavojiet SOLITEX WELDANO-S 3000 blīvējuma sloksni atbilstoši jumta slīpumam un caurules diametram.



6. Pievienot manšetes pagadinājumu

Piestipriniet SOLITEX WELDANO-S 3000 blīvējuma lenti pie caurules ar TESCON VANA līmenti.



7. Atloka pagarinājuma sakausēšana

Novietojiet blīvējuma sloksni ap cauruli un sakausējiet to vienu ar otru un ar blīvējuma atloku, izmantojot WELDANO TURGA. Savienojuma iespiešanai vietā izmantojiet rullīti.

8. Atloka pagarinājuma nostiprināšana

Turklāt pielīmējiet SOLITEX WELDANO-S 3000 blīvējuma lenti pie caurules un blīvējuma lentes pārklāšanās zonā, izmantojot pro clima TESCON VANA.

Pamatnes

Piemērots montāžai uz stingrām pamatvirsmām, kas nodrošina pietiekamu pretstību spiedienam, izmantojot rullīti, lai piespiestu metinājuma saiti, piemēram, uz koka klāja, koka paneļiem un kokšķiedras pamatnes paneļiem. Zemes virsmai jābūt sausai, nenasalušai, tīrai un bez jebkādiem priekšmetiem ar asām šķautnēm vai smailiem galiem. Uz membrānām nedrīkst būt ūdensnecaurlaidīgu vielu (piemēram, tauku vai silikona). Pirms metināšanas SOLITEX WELDANO 3000 ir jānoslaucā tīri ar drānu. Ieteicams veikt izlases veida pārbaudes, lai pārbaudītu metināto savienojumu izturību.

Pamatnosacījumi

SOLITEX WELDANO 3000 jāuzstāda horizontāli (paralēli dzegai). Jānodrošina netraucēta ūdens novadīšana. Jāizvairās no šķērssavienojumiem. Ja membrānu savienojumi ir nepieciešami, tiem jābūt savstarpēji nobīdītiem.

Ja SOLITEX WELDANO 3000 jumta seguma apakšseguma membrānas tiek izmantotas būvkonstrukciju aizsardzībai būvniecības posmā, tās var tikt pakļautas ārējai iedarbībai līdz 6 mēnešiem (piemēram, kā pagaidu pārklājums saskaņā ar Vācijas ZVDH noteikumiem). Jumta slīpumam jābūt vismaz 3°. Šajā gadījumā jāņem vērā valsts noteikumi.

Stiprinājumus nedrīkst uzklāt uz līdzenas virsmas laukumiem vai vietās, kur uzkrājas ūdens noteces (piemēram, jumta ielaidumos). Mēs iesakām izmantot korozijizturīgus stiprinājumus.

Membrānas malas ir metināmas, izmantojot WELDANO TURGA sistēmas šķīdinātāja metināšanas līdzekli vai karstā gaisa pistoli. Metināšanas vietai jābūt sausai, bez sala, putekļiem un taukiem. Ja uz virsmas ir pielīpuši netīrumi (piemēram, eļļa), viegli samitriniet drānu ar WELDANO TURGA sistēmas metināšanas šķīdinātāju un ar to notīriet šos netīrumus. Abas membrānas puses var metināt, un tās ir piemērotas kā virsējie slāņi. Metināšanu ar šķīdinātāju metināšanas līdzekli var veikt temperatūrā virs 0 °C. Ievērojiet uz iepakojuma norādes par bīstamību.

Ja tiek izmantota karstā gaisa pistole, mēs iesakām izmantot temperatūru aptuveni 220 līdz 280 °C atkarībā no apkārtējās vides temperatūras un vēja apstākļiem. Pārbaudiet šo iestatījumu, veicot testa metināšanu uz membrānas parauga. Praksē ir konstatēts, ka 40 mm plats sprauslas platums ir piemērots virsmas membrānu metinātajiem savienojumiem. Atsevišķos gadījumos sarežģītākiem savienojumiem piemērotāka var būt 20 mm sprausla.

Piezīme: Ja paredzēts metināt membrānas, kas 2 mēnešus ir bijušas pakļautas iedarbībai ārpus telpām, membrānas virsma, kas pakļauta iedarbībai, ir viegli jānoņem, izmantojot smilšpapīru (150-250 pakāpes), lai noņemtu aptuveni 2-3 μm plēves dziļumu, tādējādi nodrošinot atkal pieejamu reaģējošu virsmu. Tas attiecas gan uz metināšanu ar karsto gaisu, gan uz metināšanu ar šķīdinātāju, izmantojot WELDANO TURGA.

WELDANO ROFLEX cauruļu ieliktnis ir piemērots caurulēm ar diametru no 90 mm līdz 125 mm un jumta slīpumam no 3° līdz 25°. WELDANO ROFLEX PLUS cauruļu ieliktnis ir piemērots jumta slīpumam līdz 50°.

Kā alternatīvu WELDANO ROFLEX, WELDANO INVEX vai WELDANO INCAV sistēmas formas elementu izmantošanai šos elementus var izgatavot, izgriežot atbilstošas formas no SOLITEX WELDANO 3000 membrānām.

Svarīgi: Ūdensnecaurlaidīgā jumta seguma apakšslāņa pievienotajām pretloku līstēm to montāžas laikā jābūt sausām un no augšējās puses nofrēzētām (≥ 3 mm). Vislabāk būtu izmantot konstrukcijas kokmateriālus.

Papildu tehniskā informācija Vācijai:

Atkarībā no prasībām, kādas tiek izvirzītas jumta seguma pamatnei, ja to izmanto kā papildu pasākumu, jumta pamatni var uzstādīt lietus vai ūdensnecaurlaidīgu (saskaņā ar ZVDH) Lietusnecaurlaidīgs jumta apakšsegums: Uz jumta seguma apakšslāņa membrānas tiek uzstādītas pretlīstes līstes. Ūdensnecaurlaidīgs jumta apakšsegums: Ūdensnecaurlaidīgās līstes ir integrētas blīvējuma slānī. Jumta apakšseguma membrānu uzstāda virs līstēm vai arī virs līstēm uzstāda SOLITEX WELDANO-S 3000 blīvējuma sloksnes, kuras no abām pusēm ir piestiprinātas pie jumta apakšseguma membrānas.

Lietumdroša jumta seguma apakšslāņa gadījumā ir atļauta kores ventilācija. Tad jumta apakšslāņa membrānai jābeidzas 30 mm pirms kores virsotnes. Ventilācijas atveri pārklājiet ar membrānas sloksni virs līstes gar kores asi. Ūdensnecaurlaidīga jumta seguma apakšslāņa gadījumā nav atļauta kores ventilācija.

SOLITEX WELDANO 3000 jumta apakšslāņa membrāna ir jānostiprina vēja necaurlaidīgā un ūdensnecaurlaidīgā veidā pie dzegas apšuvuma. Karnīzes apšuvumu var uzstādīt kā pilienplēvi zem notekcaurules vai kā vadošo plāksni, kas novada ūdeni notekcaurulēs. Lai pastāvīgi aizsargātu jumta apakšējā jumta membrānu no tiešiem saules stariem, vadotnes platums jāizvēlas atbilstoši jumta slīpumam un ēkas konstrukcijas orientācijai vai arī tā jāuzstāda kopā ar karnīzes membrānu, kas nodrošina aizsardzību pret UV stariem, piemēram, SOLTEMPA.

Minētā informācija attiecināma uz aktuālākajos pētījumos konstatēto un praksi pierādīto. Mēs paturam tiesības veikt izmaiņas rekomendējamu konstrukciju risinājumos, produktu iestrādes tehnoloģijās un veikt tālāku produktu attīstību, mainot atsevišķu produktu kvalitāti. Mēs labprāt Jūs informēsim par aktuālāko tehnisko produktu attīstības stāvokli Jums vēlamā laikā.

Papildus informāciju par produktu iestrādes tehnoloģijām un konstrukciju risinājumiem Jūs varat iegūt pie pro clima Latvijas pārstāvniecības SIA "ARTIVA" speciālistiem, interesējoties pa tālruniem +371 29116116 vai +371 29252882, kā arī www.proclima.lv

MOLL

bauökologische Produkte GmbH

Rheintalstraße 35 - 43

D-68723 Schwetzingen

Fon: +49 (0) 62 02 - 27 82.0

eMail: info@proclima.de