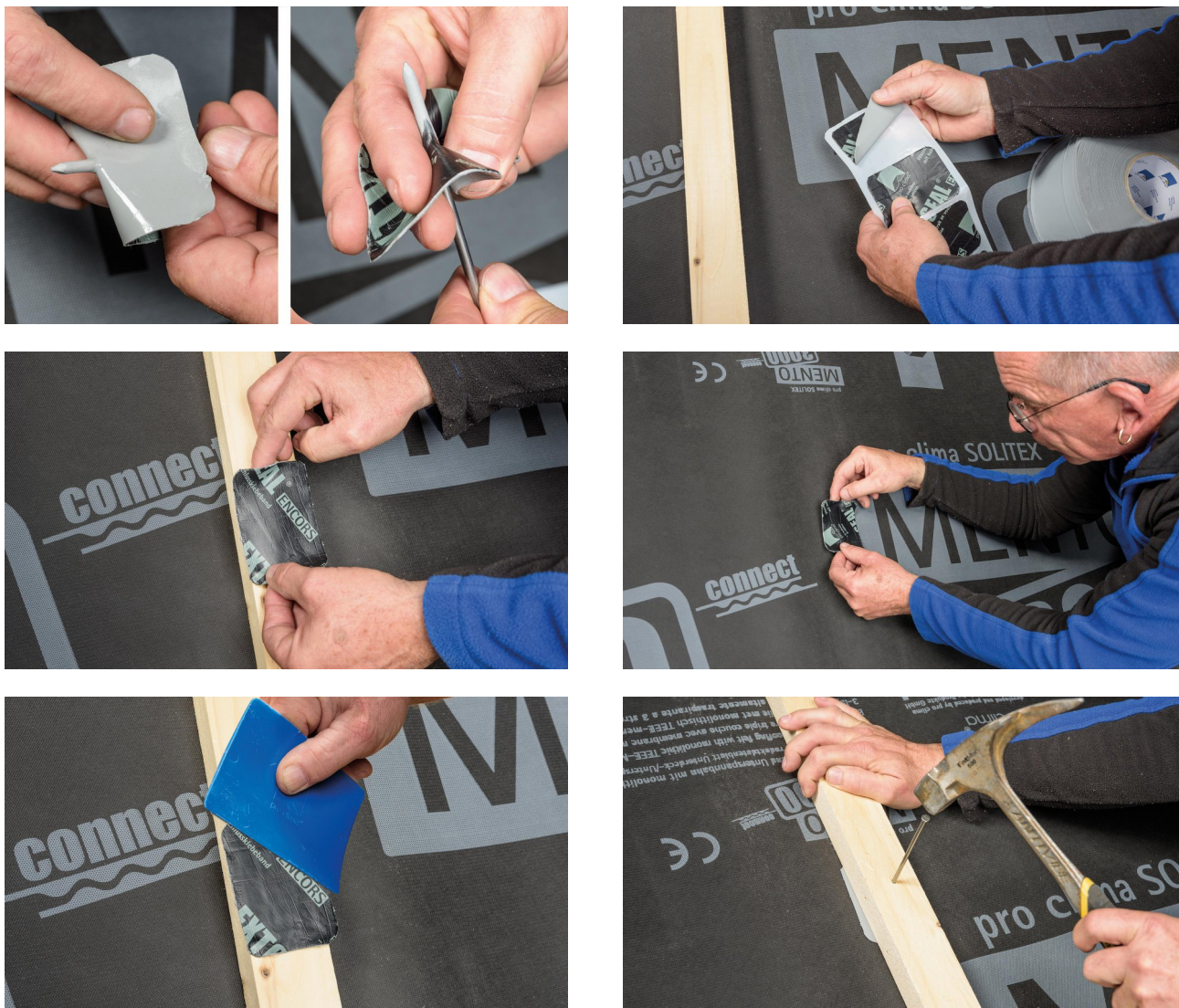


Uzstādīšanas instrukcija TESCON® NAIDECK mono patch

Uzstādīšanas soļi



Pamatnes

Pirms plākstera pielīmēšanas pamatne jānotīra ar birstīti, jānoslauka ar lupatu vai jānopūš ar gaisa spiedienu. Plākstera saķere ar sasalušu pamatni nav iespējama. Uz aplīmējamās virsmas nedrīkst atrasties nekādas atgrūdošas vielas (piem. tauki vai silikons). Pamatnei jābūt pietiekami sausai un izturīgai.

TESCON NAIDECK mono plāksteru savienojums iespējams ar visām pro clima iekštelpām un āram paredzētajām jumsta starp-/virsspāru un sienu hermetizācijas membrānām (piem., izgatavotām no PP un PET), kā arī ar MDF un kokšķiedras jumta plāksnēm.

Labākie rezultāti, no konstrukciju drošības viedokļa, tiek sasniegti uz kvalitatīvām un augstvērtīgi sagatavotām pamatnēm. Pamatnes piemērotību aplīmēšanai katrā situācijā jāpārbauda, veicot testa paraugu pielīmēšanu.

Pamatnosacījumi

Caurumu hermētiska aizsardzība un ūdensdrošs savienojums iespējams tikai uz gludi uzstādītām starp/virsspāru jumta membrānām. TESCON NAIDECK mono plāksteri uzstādāmi pa tiešo pārtraukumastarp šķērslatojumu un jstarp/virsspāru membrānām. Tādējādi pēc latojuma uzstādīšanas un tā pienaglošanas vai pieskrūvēšanas naglu vietu hermetizācija būs garantēta. Savienojums vislabāk izveidojas, ja pēc aplīmēšanas plāksteri kārtīgi pierīvē.

Minētā informācija attiecināma uz aktuālākajos pētījumos konstatēto un praksē pierādīto. Mēs paturam tiesības veikt izmaiņas rekomendējamo konstrukciju risinājumos, produktu iestrādes tehnoloģijās un veikt tālāku produktu attīstību, mainot atsevišķu produktu kvalitāti. Mēs labprāt Jūs informēsīm par aktuālāko tehnisko produktu attīstības stāvokli Jums vēlamā laikā.

Papildus informāciju par produktu iestrādes tehnoloģijām un konstrukciju risinājumiem Jūs varat iegūt pie pro clima Latvijas pārstāvniecības SIA "ARTIVA" speciālistiem, interesējoties pa tālruniem +371 29116116 vai +371 29252882, kā arī www.proclima.lv

MOLL

bauökologische Produkte GmbH

Rheintalstraße 35 - 43

D-68723 Schwetzingen

Fon: +49 (0) 62 02 - 27 82.0

eMail: info@proclima.de